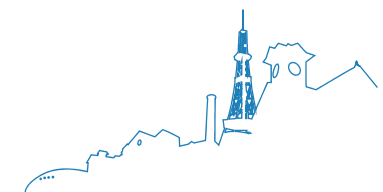


札幌市の財政状況 (資料編)



一般会計決算の推移 ①

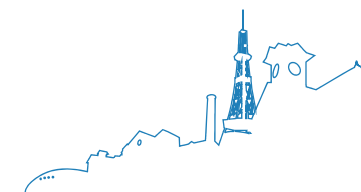


歳入科目別決算の推移

(単位:千円)

区分	14	15	16	17	18	19	20	21	22	23
市税	268,215,394	258,380,304	258,255,224	261,122,979	265,979,943	282,384,074	282,150,265	274,794,188	275,076,554	277,127,577
構成比(%)	32.7	31.9	32.0	33.0	34.6	37.1	36.9	33.6	33.0	33.2
対前年度伸率(%)	△ 0.2	△ 3.7	△ 0.0	1.1	1.9	6.2	△ 0.1	△ 2.7	0.1	0.7
譲与税・交付金	39,108,772	39,993,674	45,489,958	46,442,779	51,834,650	40,087,784	36,652,401	36,317,209	36,110,883	35,572,038
構成比(%)	4.7	4.9	5.6	5.8	6.7	5.2	4.7	4.4	4.3	4.2
対前年度伸率(%)	△ 20.0	2.3	13.7	2.1	11.6	△ 22.7	△ 8.6	△ 0.9	△ 0.6	△ 1.5
地方特例交付金	9,250,270	9,339,782	9,181,467	9,015,101	7,132,848	1,798,153	3,547,426	2,824,738	2,193,867	2,003,842
構成比(%)	1.1	1.2	1.1	1.1	0.9	0.2	0.5	0.3	0.3	0.2
対前年度伸率(%)	0.5	1.0	△ 1.7	△ 1.8	△ 20.9	△ 74.8	97.3	57.1	△ 22.3	△ 8.7
地方交付税	124,800,482	115,691,553	112,462,527	112,836,765	113,087,111	101,754,167	100,904,741	101,734,268	102,726,632	100,375,842
構成比(%)	15.2	14.3	14.0	14.2	14.7	13.4	13.2	12.4	12.3	12.0
対前年度伸率(%)	△ 7.5	△ 7.3	△ 2.8	0.3	0.2	△ 10.0	△ 0.8	△ 0.0	1.0	△ 2.3
交通安全対策特別交付金	953,822	1,021,034	991,574	993,419	1,053,983	1,053,463	928,963	924,115	880,683	850,035
構成比(%)	0.1	0.1	0.1	0.1	0.1	0.1	0.1	0.1	0.1	0.1
対前年度伸率(%)	△ 1.0	7.0	△ 2.9	0.2	6.1	△ 0.0	△ 11.8	△ 12.3	△ 4.7	△ 3.5
分担金及び負担金	4,103,124	3,402,825	3,537,127	3,764,943	3,860,454	3,962,542	4,134,258	4,241,815	4,427,233	4,802,070
構成比(%)	0.5	0.4	0.5	0.5	0.5	0.5	0.5	0.5	0.5	0.6
対前年度伸率(%)	△ 0.8	△ 17.1	3.9	6.4	2.5	2.6	4.3	7.0	4.4	8.5
使用料及び手数料	18,277,433	18,193,397	18,686,647	19,155,494	19,642,146	19,238,075	18,715,144	20,500,664	18,948,348	18,536,209
構成比(%)	2.2	2.2	2.3	2.4	2.6	2.5	2.4	2.5	2.3	2.2
対前年度伸率(%)	△ 3.3	△ 0.5	2.7	2.5	2.5	△ 2.1	△ 2.7	6.6	△ 7.6	△ 2.2
国庫支出金	115,529,548	126,229,580	134,801,727	126,460,901	114,651,887	117,476,173	123,017,422	166,255,378	164,179,399	172,303,422
構成比(%)	14.1	15.6	16.7	16.0	14.9	15.4	16.1	20.3	19.7	20.6
対前年度伸率(%)	4.2	9.3	6.8	△ 6.2	△ 9.3	2.5	4.7	41.5	△ 1.2	4.9
道支支出金	12,042,070	13,000,722	12,017,941	15,085,567	18,071,863	22,890,291	23,176,336	26,140,682	32,954,148	33,764,756
構成比(%)	1.5	1.6	1.5	1.9	2.4	3.0	3.0	3.2	4.0	4.0
対前年度伸率(%)	△ 7.2	8.0	△ 7.6	25.5	19.8	26.7	1.2	14.2	26.1	2.5
財産収入	4,920,906	2,313,843	3,528,851	3,670,359	6,924,516	5,879,843	5,944,037	5,654,935	7,458,122	4,350,241
構成比(%)	0.6	0.3	0.4	0.5	0.9	0.8	0.8	0.7	0.9	0.5
対前年度伸率(%)	48.5	△ 53.0	52.5	4.0	88.7	△ 15.1	1.1	△ 3.8	31.9	△ 41.7
寄附金	116,725	63,572	64,679	517,557	323,662	262,145	568,397	631,694	255,366	267,257
構成比(%)	0.0	0.0	0.0	0.1	0.0	0.0	0.1	0.1	0.0	0.0
対前年度伸率(%)	△ 31.8	△ 45.5	1.7	700.2	△ 37.5	△ 19.0	116.8	141.0	△ 59.6	4.7
繰入金	2,950,276	8,506,270	6,519,462	3,076,137	2,765,938	7,368,586	9,689,285	8,630,859	2,531,174	2,594,095
構成比(%)	0.4	1.1	0.8	0.4	0.4	1.0	1.3	1.1	0.3	0.3
対前年度伸率(%)	△ 34.1	188.3	△ 23.4	△ 52.8	△ 10.1	166.4	31.5	17.1	△ 70.7	2.5
繰越金	6,680,170	6,663,050	5,661,585	3,205,750	2,966,595	2,909,420	1,488,853	1,734,068	1,547,367	8,492,961
構成比(%)	0.8	0.8	0.7	0.4	0.4	0.4	0.2	0.2	0.2	1.0
対前年度伸率(%)	△ 36.4	△ 0.3	△ 15.0	△ 43.4	△ 7.5	△ 1.9	△ 48.8	△ 40.4	△ 10.8	448.9
諸収入	120,569,987	116,242,816	122,531,419	124,249,222	116,641,686	107,144,083	103,785,554	114,610,600	107,301,171	108,696,978
構成比(%)	14.7	14.3	15.2	15.7	15.2	14.1	13.6	14.0	12.9	13.0
対前年度伸率(%)	△ 13.8	△ 3.6	5.4	1.4	△ 6.1	△ 8.1	△ 3.1	7.0	△ 6.4	1.3
市債	94,029,556	91,894,000	72,927,000	62,251,000	43,496,000	46,510,000	49,784,000	54,027,000	77,269,000	66,087,000
構成比(%)	11.4	11.3	9.1	7.9	5.7	6.1	6.5	6.6	9.3	7.9
対前年度伸率(%)	10.0	△ 2.3	△ 20.6	△ 14.6	△ 30.1	6.9	7.0	16.2	43.0	△ 14.5
合計	821,548,535	810,936,422	806,657,188	791,847,973	768,433,282	760,718,799	764,487,083	819,022,211	833,859,946	835,824,323
構成比(%)	100.0	100.0	100.0	100.0	100.0	100.0	100.0	100.0	100.0	100.0
対前年度伸率(%)	△ 3.7	△ 1.3	△ 0.5	△ 1.8	△ 3.0	△ 1.0	0.5	7.7	1.8	0.2

一般会計決算の推移 ②

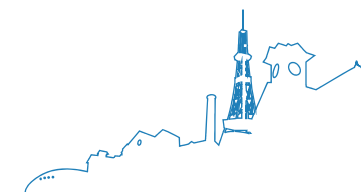


市税 科目別決算の推移

(単位:千円)

区 分	14	15	16	17	18	19	20	21	22	23
市民税	107,412,359	105,782,517	103,293,472	104,525,076	115,389,222	128,675,757	126,712,545	119,521,976	117,382,778	115,892,014
構成比(%)	40.0	40.9	40.0	40.0	43.4	45.6	44.9	43.5	42.7	41.8
対前年度伸率(%)	△ 2.0	△ 1.5	△ 2.4	1.2	10.4	11.5	△ 1.5	△ 7.1	△ 1.8	△ 1.3
個人市民税	78,850,559	76,742,359	73,931,511	75,481,824	82,267,101	95,810,173	96,647,335	95,090,901	91,270,582	89,891,466
構成比(%)	29.4	29.7	28.6	28.9	30.9	33.9	34.3	34.6	33.2	32.4
対前年度伸率(%)	△ 1.4	△ 2.7	△ 3.7	2.1	9.0	16.5	0.9	△ 0.8	△ 4.0	△ 1.5
法人市民税	28,561,800	29,040,158	29,361,961	29,043,252	33,122,121	32,865,584	30,065,210	24,431,076	26,112,196	26,000,548
構成比(%)	10.6	11.2	11.4	11.1	12.5	11.6	10.7	8.9	9.5	9.4
対前年度伸率(%)	△ 3.6	1.7	1.1	△ 1.1	14.0	△ 0.8	△ 8.5	△ 25.7	6.9	△ 0.4
固定資産税	111,346,408	106,504,078	108,337,112	109,641,254	104,393,014	106,823,760	108,593,034	108,887,348	110,670,636	111,824,590
構成比(%)	41.5	41.2	41.9	42.0	39.2	37.8	38.5	39.6	40.2	40.4
対前年度伸率(%)	0.1	△ 4.3	1.7	1.2	△ 4.8	2.3	1.7	1.9	1.6	1.0
軽自動車税	883,501	954,492	1,018,322	1,099,125	1,162,061	1,245,797	1,307,784	1,374,260	1,411,177	1,454,681
構成比(%)	0.3	0.4	0.4	0.4	0.4	0.4	0.5	0.5	0.5	0.5
対前年度伸率(%)	7.2	8.0	6.7	7.9	5.7	7.2	5.0	10.3	2.7	3.1
たばこ税	14,740,689	15,096,722	15,222,036	14,883,303	15,141,821	14,847,204	14,051,384	13,350,915	13,668,460	15,534,600
構成比(%)	5.5	5.8	5.9	5.7	5.7	5.3	5.0	4.9	5.0	5.6
対前年度伸率(%)	△ 1.7	2.4	0.8	△ 2.2	1.7	△ 1.9	△ 5.4	△ 10.1	2.4	13.7
鉱産税	14,630	24,725	44,540	58,350	71	—	—	—	—	—
構成比(%)	0.0	0.0	0.0	0.0	0.0	—	—	—	—	—
対前年度伸率(%)	32.3	69.0	80.1	31.0	△ 99.9	皆減	—	—	—	—
特別土地保有税	340,325	75,289	36,522	31,904	22,329	12,846	89,650	61,525	2,669	9,800
構成比(%)	0.1	0.0	0.0	0.0	0.0	0.0	0.0	0.0	0.0	0.0
対前年度伸率(%)	△ 21.1	△ 77.9	△ 51.5	△ 12.6	△ 30.0	△ 42.5	597.9	378.9	△ 95.7	267.2
入湯税	384,692	388,552	392,047	415,550	453,948	461,326	451,245	422,768	395,178	425,852
構成比(%)	0.1	0.2	0.2	0.2	0.2	0.2	0.2	0.2	0.1	0.2
対前年度伸率(%)	0.4	1.0	0.9	6.0	9.2	1.6	△ 2.2	△ 8.4	△ 6.5	7.8
事業所税	9,020,258	6,795,691	6,834,434	7,064,936	7,212,486	7,561,484	7,704,902	7,814,164	7,753,948	7,907,221
構成比(%)	3.4	2.6	2.6	2.7	2.7	2.7	2.7	2.8	2.8	2.9
対前年度伸率(%)	24.0	△ 24.7	0.6	3.4	2.1	4.8	1.9	3.3	△ 0.8	2.0
都市計画税	24,072,532	22,758,238	23,076,739	23,403,481	22,204,992	22,755,900	23,239,721	23,361,232	23,791,708	24,078,819
構成比(%)	9.0	8.8	8.9	9.0	8.3	8.1	8.2	8.5	8.6	8.7
対前年度伸率(%)	△ 0.2	△ 5.5	1.4	1.4	△ 5.1	2.5	2.1	2.7	1.8	1.2
市税合計	268,215,394	258,380,304	258,255,224	261,122,979	265,979,944	282,384,074	282,150,265	274,794,188	275,076,554	277,127,577
構成比(%)	100.0	100.0	100.0	100.0	100.0	100.0	100.0	100.0	100.0	100.0
対前年度伸率(%)	△ 0.2	△ 3.7	△ 0.0	1.1	1.9	6.2	△ 0.1	△ 2.7	0.1	0.7

一般会計決算の推移 ③

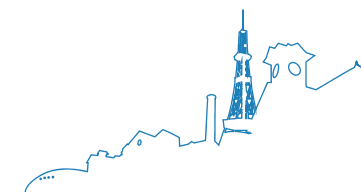


歳出目的別推移

(単位: 千円)

区 分	14	15	16	17	18	19	20	21	22	23
議会費	1,571,913	1,562,865	1,557,223	1,536,618	1,484,249	1,518,774	1,505,213	1,450,732	1,386,687	1,809,062
構成比(%)	0.2	0.2	0.2	0.2	0.2	0.2	0.2	0.2	0.2	0.2
対前年度伸率(%)	△ 0.7	△ 0.6	△ 0.4	△ 1.3	△ 3.4	2.3	△ 0.9	△ 3.6	△ 4.4	30.5
総務費	34,673,502	31,654,049	30,679,713	34,279,314	30,271,420	27,200,254	26,718,741	57,393,732	26,802,748	27,464,526
構成比(%)	4.3	3.9	3.8	4.3	4.0	3.6	3.5	7.0	3.3	3.3
対前年度伸率(%)	0.9	△ 8.7	△ 3.1	11.7	△ 11.7	△ 10.1	△ 1.8	114.8	△ 53.3	2.5
保健福祉費	169,613,854	184,402,126	193,376,974	198,897,157	198,596,840	204,964,022	223,130,459	240,119,614	276,907,872	294,714,256
構成比(%)	20.8	22.9	24.1	25.2	26.0	27.0	29.3	29.4	33.6	35.7
対前年度伸率(%)	△ 3.8	8.7	4.9	2.9	△ 0.2	3.2	8.9	7.6	15.3	6.4
環境費	19,226,601	13,785,224	16,182,055	14,434,320	13,642,690	13,706,173	16,193,737	19,287,804	19,293,707	15,284,625
構成比(%)	2.4	1.7	2.0	1.8	1.8	1.8	2.1	2.4	2.3	1.9
対前年度伸率(%)	△ 32.4	△ 28.3	17.4	△ 10.8	△ 5.5	0.5	18.1	19.1	0.0	△ 20.8
労働費	1,813,708	2,161,638	2,187,424	2,091,785	1,844,775	1,713,730	1,706,401	1,592,937	2,085,249	1,889,621
構成比(%)	0.2	0.3	0.3	0.3	0.2	0.2	0.2	0.2	0.3	0.2
対前年度伸率(%)	0.2	19.2	1.2	△ 4.4	△ 11.8	△ 7.1	△ 0.4	△ 6.6	30.9	△ 9.4
経費費	90,517,031	80,151,449	79,719,343	82,193,822	85,905,958	80,768,851	78,869,479	95,170,378	85,910,154	90,107,034
構成比(%)	11.1	10.0	9.9	10.4	11.2	10.6	10.3	11.6	10.4	10.9
対前年度伸率(%)	0.8	△ 11.5	△ 0.5	3.1	4.5	△ 6.0	△ 2.4	20.7	△ 9.7	4.9
土木費	126,451,859	111,732,890	106,400,271	93,618,187	76,308,340	78,090,108	75,801,280	76,095,165	80,187,611	75,698,421
構成比(%)	15.5	13.9	13.3	11.9	10.0	10.3	10.0	9.4	9.7	9.2
対前年度伸率(%)	△ 0.9	△ 11.6	△ 4.8	△ 12.0	△ 18.5	2.3	△ 2.9	0.4	5.4	△ 5.6
消防費	8,099,432	5,455,438	5,859,273	4,877,190	5,005,307	5,536,118	5,811,030	4,788,763	4,323,894	6,382,587
構成比(%)	1.0	0.7	0.7	0.6	0.7	0.7	0.8	0.6	0.5	0.8
対前年度伸率(%)	2.6	△ 32.6	7.4	△ 16.8	2.6	10.6	5.0	△ 17.6	△ 9.7	47.6
教育費	39,760,828	38,354,369	37,609,750	30,585,899	30,355,736	31,063,070	31,568,416	36,755,245	36,269,871	35,334,242
構成比(%)	4.9	4.8	4.7	3.9	4.0	4.1	4.1	4.5	4.4	4.3
対前年度伸率(%)	△ 9.0	△ 3.5	△ 1.9	△ 18.7	△ 0.8	2.3	1.6	16.4	△ 1.3	△ 2.6
公債費	92,240,645	96,097,638	99,983,831	95,926,093	94,957,046	96,105,510	100,336,746	98,283,784	100,949,495	96,035,245
構成比(%)	11.3	11.9	12.5	12.2	12.4	12.7	13.2	12.2	12.2	11.6
対前年度伸率(%)	3.5	4.2	4.0	△ 4.1	△ 1.0	1.2	4.4	△ 2.0	2.7	△ 4.9
諸支出金	118,499,030	129,589,820	123,946,945	125,991,361	123,030,422	114,207,061	96,984,977	85,683,702	94,496,368	86,195,824
構成比(%)	14.6	16.1	15.4	16.0	16.1	15.1	12.7	10.5	11.5	10.5
対前年度伸率(%)	△ 7.5	9.4	△ 4.4	1.6	△ 2.4	△ 7.2	△ 15.1	△ 11.7	10.3	△ 8.8
職員費	111,167,083	109,127,331	105,448,636	103,806,799	102,953,656	103,906,274	103,626,536	100,602,989	95,533,959	93,583,504
構成比(%)	13.7	13.6	13.1	13.2	13.5	13.7	13.6	12.3	11.6	11.4
対前年度伸率(%)	△ 5.5	△ 1.8	△ 3.4	△ 1.6	△ 0.8	0.9	△ 0.3	△ 2.9	△ 5.0	△ 2.0
合計	813,635,486	804,074,837	802,951,438	788,238,545	764,356,439	758,779,945	762,253,015	817,224,844	824,147,617	824,498,947
構成比(%)	100.0	100.0	100.0	100.0	100.0	100.0	100.0	100.0	100.0	100.0
対前年度伸率(%)	△ 3.9	△ 1.2	△ 0.1	△ 1.8	△ 3.0	△ 0.7	0.5	7.2	0.8	0.0

一般会計決算の推移 ④

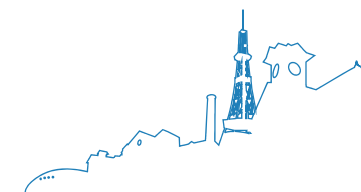


歳出性質別推移

(単位:千円)

区分	14	15	16	17	18	19	20	21	22	23
人件費	119,502,081	118,485,333	114,875,708	114,474,198	112,050,931	112,991,132	112,148,574	109,059,881	103,857,332	101,612,765
構成比(%)	14.7	14.7	14.3	14.5	14.7	14.9	14.7	13.3	12.6	12.3
対前年度伸率(%)	△ 5.6	△ 0.9	△ 3.0	△ 0.3	△ 2.1	0.8	△ 0.7	△ 2.8	△ 4.8	△ 2.2
扶助費	133,351,720	149,074,506	158,905,950	163,571,192	165,747,252	171,680,843	176,160,963	191,762,491	225,185,554	239,945,702
構成比(%)	16.4	18.5	19.8	20.8	21.7	22.6	23.1	23.5	27.3	29.1
対前年度伸率(%)	7.2	11.8	6.6	2.9	1.3	3.6	2.6	8.9	17.4	6.6
公債費	91,630,509	95,649,365	99,548,105	95,417,442	94,440,010	95,670,766	99,886,493	97,842,806	100,457,549	95,540,549
構成比(%)	11.3	11.9	12.4	12.1	12.3	12.5	13.0	12.0	12.2	11.6
対前年度伸率(%)	3.5	4.4	4.1	△ 4.1	△ 1.0	1.3	4.4	△ 2.0	2.7	△ 4.9
物件費	70,705,932	68,699,666	73,739,584	71,619,587	67,964,673	68,667,976	65,741,993	71,358,821	71,423,561	73,738,883
構成比(%)	8.7	8.5	9.2	9.1	8.9	9.0	8.6	8.7	8.7	8.9
対前年度伸率(%)	△ 18.8	△ 2.8	7.3	△ 2.9	△ 5.1	1.0	△ 4.3	8.5	0.1	3.2
維持補修費	26,028,630	26,835,845	25,924,874	24,781,030	20,551,207	23,229,910	21,922,952	22,043,650	23,904,124	24,135,101
構成比(%)	3.2	3.3	3.2	3.1	2.7	3.1	2.9	2.7	2.9	2.9
対前年度伸率(%)	△ 0.6	3.1	△ 3.4	△ 4.4	△ 17.1	13.0	△ 5.6	0.6	8.4	1.0
補助費等	68,172,559	72,436,909	71,393,507	68,718,692	71,192,807	68,599,676	68,305,878	98,570,195	65,081,476	64,747,595
構成比(%)	8.4	9.0	8.9	8.7	9.3	9.0	9.0	12.1	7.9	7.9
対前年度伸率(%)	△ 8.3	6.3	△ 1.4	△ 3.7	3.6	△ 3.6	△ 0.4	44.3	△ 34.0	△ 0.5
積立金	268,586	3,607,353	1,021,240	1,337,997	1,260,018	1,584,748	3,323,377	2,195,454	11,035,396	1,488,579
構成比(%)	0.0	0.5	0.1	0.2	0.2	0.2	0.4	0.3	1.3	0.2
対前年度伸率(%)	△ 1.8	1,243.1	△ 71.7	31.0	△ 5.8	25.8	109.7	△ 33.9	402.6	△ 86.5
投資及び出資金	2,602,093	1,358,004	4,326,385	4,692,428	4,291,276	4,724,126	4,362,532	4,931,463	4,968,728	4,904,807
構成比(%)	0.3	0.2	0.5	0.6	0.6	0.6	0.6	0.6	0.6	0.6
対前年度伸率(%)	4.1	△ 47.8	218.6	8.5	△ 8.5	10.1	△ 7.7	13.0	0.8	△ 1.3
貸付金	96,747,120	93,673,661	91,768,851	92,983,810	95,855,849	89,220,130	82,361,880	96,907,751	87,531,924	90,445,230
構成比(%)	11.9	11.7	11.4	11.8	12.5	11.8	10.8	11.9	10.6	11.0
対前年度伸率(%)	0.9	△ 3.2	△ 2.0	1.3	3.1	△ 6.9	△ 7.7	17.7	△ 9.7	3.3
繰出金	55,436,344	61,320,543	60,536,875	64,574,623	64,243,151	57,658,620	59,283,904	50,976,591	54,265,606	57,802,681
構成比(%)	6.8	7.6	7.6	8.2	8.4	7.6	7.8	6.2	6.6	7.0
対前年度伸率(%)	△ 3.0	10.6	△ 1.3	6.7	△ 0.5	△ 10.2	2.8	△ 14.0	6.5	6.5
投資的経費	149,189,912	112,933,652	100,910,359	86,067,546	66,759,265	64,752,018	68,754,469	71,575,741	76,436,367	70,137,055
構成比(%)	18.3	14.1	12.6	10.9	8.7	8.5	9.0	8.8	9.3	8.5
対前年度伸率(%)	△ 8.7	△ 24.3	△ 10.6	△ 14.7	△ 22.4	△ 3.0	6.2	4.1	6.8	△ 8.2
普通建設	149,189,912	112,931,777	100,676,173	85,859,546	66,738,103	64,752,018	68,754,469	71,575,741	76,390,003	70,137,055
構成比(%)	18.3	14.1	12.5	10.9	8.7	8.5	9.0	8.8	9.3	8.5
対前年度伸率(%)	△ 8.6	△ 24.3	△ 10.9	△ 14.7	△ 22.3	△ 3.0	6.2	4.1	6.7	△ 8.2
災害復旧事業費	0	1,875	234,186	208,000	21,162	0	0	0	46,364	0
構成比(%)	0.0	0.0	0.0	0.0	0.0	0.0	0.0	0.0	0.0	0.0
対前年度伸率(%)	皆減	皆増	12,389.9	△ 11.2	△ 89.8	皆減	-	-	皆増	皆減
合計	813,635,486	804,074,837	802,951,438	788,238,545	764,356,439	758,779,945	762,253,015	817,224,844	824,147,617	824,498,947
構成比(%)	100.0	100.0	100.0	100.0	100.0	100.0	100.0	100.0	100.0	100.0
対前年度伸率(%)	△ 3.9	△ 1.2	△ 0.1	△ 1.8	△ 3.0	△ 0.7	0.5	7.2	0.8	0.0

一般会計決算の推移 ⑤

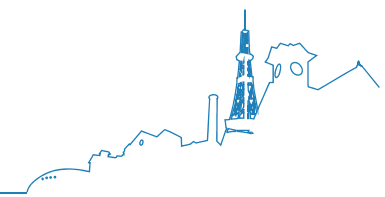


収支の推移

(単位:千円)

年度	歳入 (A)	歳出 (B)	歳入歳出 差引残額 (A) - (B) = (C)	翌年度へ繰り越 すべき財源 (D)	実質収支 (C) - (D) = (E)	左の処分内訳		単年度収支 本年度(E) - 前年度(E)
						財政調整基金 へ積立	翌年度へ繰越	
14	821,548,535	813,635,486	7,913,050	5,445,145	2,467,905	1,250,000	1,217,905	1,574,901
15	810,936,422	804,074,837	6,861,585	4,562,546	2,299,039	1,200,000	1,099,039	△ 168,866
16	806,657,188	802,951,438	3,705,750	2,836,116	869,634	500,000	369,634	△ 1,429,405
17	791,847,973	788,238,545	3,609,427	2,120,193	1,489,234	750,000	739,234	619,601
18	768,433,282	764,356,439	4,076,843	1,754,090	2,322,753	1,200,000	1,122,753	833,519
19	760,718,799	758,779,945	1,938,853	1,072,135	866,718	450,000	416,718	△ 1,456,035
20	764,487,084	762,253,015	2,234,068	1,245,282	988,786	500,000	488,786	122,068
21	819,022,211	817,224,844	1,797,367	1,391,459	405,908	250,000	155,908	△ 582,878
22	833,859,946	824,147,617	9,712,329	7,165,465	2,546,864	1,300,000	1,246,864	2,140,956
23	835,824,323	824,498,947	11,325,376	6,607,833	4,717,543	2,400,000	2,317,543	2,170,679

普通会計決算の推移 ①

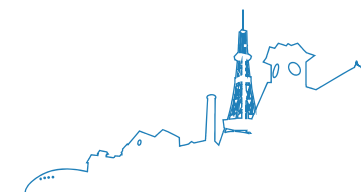


歳入決算額の推移

(単位:千円)

区分	14	15	16	17	18	19	20	21	22	23
市税	268,215,394	258,380,304	258,255,224	261,122,979	265,979,943	282,384,074	282,150,265	274,794,187	275,076,554	277,127,577
構成比(%)	32.5	31.3	31.5	32.4	34.2	36.6	36.5	33.2	32.6	33.2
対前年度伸率(%)	△ 0.2	△ 3.7	△ 0.0	1.1	1.9	6.2	△ 0.1	△ 2.6	0.1	0.7
譲与税・交付金	28,400,704	29,572,333	35,126,005	36,609,179	43,175,607	31,594,294	29,111,068	28,599,049	28,411,038	28,148,134
構成比(%)	3.4	3.5	4.3	4.6	5.6	4.2	3.7	3.3	3.3	3.3
対前年度伸率(%)	△ 24.3	4.1	18.8	4.2	17.9	△ 26.8	△ 7.9	△ 1.8	△ 0.7	△ 0.9
地方特別交付金	9,250,270	9,339,782	9,181,467	9,015,101	7,132,848	1,798,153	3,547,426	2,824,738	2,193,867	2,003,842
構成比(%)	1.1	1.1	1.1	1.1	0.9	0.2	0.5	0.3	0.3	0.2
対前年度伸率(%)	0.5	1.0	△ 1.7	△ 1.8	△ 20.9	△ 74.8	97.3	△ 20.4	△ 22.3	△ 8.7
地方交付税	124,800,482	115,691,553	112,462,527	112,836,765	113,087,111	101,754,167	100,904,741	101,734,268	102,726,632	100,375,842
構成比(%)	15.1	14.0	13.7	14.0	14.5	13.2	13.0	12.3	12.2	12.0
対前年度伸率(%)	△ 7.5	△ 7.3	△ 2.8	0.3	0.2	△ 10.0	△ 0.8	0.8	1.0	△ 2.3
普通交付税	121,950,205	113,069,320	110,139,062	110,416,417	111,018,926	99,792,005	98,843,714	99,632,230	100,410,525	97,499,300
構成比(%)	14.8	13.7	13.4	13.7	14.3	12.9	12.8	12.0	11.9	11.7
対前年度伸率(%)	△ 7.5	△ 7.3	△ 2.6	0.3	0.5	△ 10.1	△ 1.0	0.8	0.8	△ 2.9
特別交付税	2,850,277	2,622,233	2,323,465	2,420,348	2,068,185	1,962,162	2,061,027	2,102,038	2,316,107	2,872,788
構成比(%)	0.3	0.3	0.3	0.3	0.3	0.3	0.3	0.3	0.3	0.3
対前年度伸率(%)	△ 6.6	△ 8.0	△ 11.4	4.2	△ 14.6	△ 5.1	5.0	2.0	10.2	24.0
交通安全対策特別交付金	953,822	1,021,034	991,574	993,419	1,053,983	1,053,463	928,963	924,115	880,683	850,035
構成比(%)	0.1	0.1	0.1	0.1	0.1	0.1	0.1	0.1	0.1	0.1
対前年度伸率(%)	△ 1.0	7.0	△ 2.9	0.2	6.1	△ 0.0	△ 11.8	△ 0.5	△ 4.7	△ 3.5
分担金及び負担金	4,596,983	3,627,437	3,196,828	3,463,540	3,631,645	3,870,053	3,881,231	4,075,142	4,104,733	4,269,017
構成比(%)	0.6	0.4	0.4	0.4	0.5	0.5	0.5	0.5	0.5	0.5
対前年度伸率(%)	△ 2.1	△ 21.1	△ 11.9	8.3	4.9	6.6	0.3	5.0	0.7	4.0
使用料	11,724,202	11,660,173	12,553,782	12,801,088	13,173,893	13,171,101	13,101,261	11,924,383	10,706,468	10,672,078
構成比(%)	1.4	1.4	1.5	1.6	1.7	1.7	1.7	1.4	1.3	1.3
対前年度伸率(%)	△ 0.3	△ 0.5	7.7	2.0	2.9	△ 0.0	△ 0.5	△ 9.0	△ 10.2	△ 0.3
手数料	7,032,034	6,865,343	6,457,544	6,737,407	6,819,033	6,276,324	5,801,180	8,785,504	8,600,022	8,333,948
構成比(%)	0.9	0.8	0.8	0.8	0.9	0.8	0.7	1.1	1.0	1.0
対前年度伸率(%)	△ 7.7	△ 2.4	△ 5.9	4.3	1.2	△ 8.0	△ 7.6	51.4	△ 2.1	△ 3.1
国庫支出金	116,967,729	127,839,743	133,228,875	126,390,060	115,737,190	118,331,099	122,893,821	166,707,226	164,343,356	172,518,465
構成比(%)	14.2	15.5	16.2	15.7	14.9	15.4	15.9	20.1	19.5	20.7
対前年度伸率(%)	3.9	9.3	4.2	△ 5.1	△ 8.4	2.2	3.9	35.7	△ 1.4	5.0
道支支出金	12,042,070	13,000,722	12,017,940	15,085,567	18,071,863	22,890,291	23,176,336	26,140,682	32,954,148	33,764,756
構成比(%)	1.5	1.6	1.5	1.9	2.3	3.0	3.0	3.2	3.9	4.1
対前年度伸率(%)	△ 7.2	8.0	△ 7.6	25.5	19.8	26.7	1.2	12.8	26.1	2.5
財産収入	7,554,986	4,331,456	5,895,715	5,407,101	8,150,817	7,115,578	6,966,242	6,421,085	8,513,412	4,946,112
構成比(%)	0.9	0.5	0.7	0.7	1.0	0.9	0.9	0.8	1.0	0.6
対前年度伸率(%)	34.3	△ 42.7	36.1	△ 8.3	50.7	△ 12.7	△ 2.1	△ 7.8	32.6	△ 41.9
寄附金	453,177	382,448	396,260	815,478	617,172	953,657	855,193	888,954	568,676	555,567
構成比(%)	0.1	0.1	0.1	0.1	0.1	0.1	0.1	0.1	0.1	0.1
対前年度伸率(%)	△ 21.6	△ 15.6	3.6	105.8	△ 24.3	54.5	△ 10.3	3.9	△ 36.0	△ 2.3
繰入金	9,892,850	32,922,994	31,751,215	30,088,195	21,859,842	17,761,908	19,948,940	18,874,852	12,378,554	2,831,121
構成比(%)	1.2	4.0	3.9	3.7	2.8	2.3	2.6	2.3	1.5	0.3
対前年度伸率(%)	△ 16.1	232.8	△ 3.6	△ 5.2	△ 27.3	△ 18.7	12.3	△ 5.4	△ 34.4	△ 77.1
繰越金	6,815,272	6,793,188	5,879,900	3,256,607	3,004,657	3,029,024	1,625,941	1,881,516	1,678,714	8,532,810
構成比(%)	0.8	0.8	0.7	0.4	0.4	0.4	0.2	0.2	0.2	1.0
対前年度伸率(%)	△ 35.5	△ 0.3	△ 13.4	△ 44.6	△ 7.7	0.8	△ 46.3	15.7	△ 10.8	408.3
諸収入	109,386,795	102,698,233	109,282,110	109,904,062	104,095,884	103,968,289	101,379,545	112,296,590	104,965,436	106,369,798
構成比(%)	13.3	12.4	13.3	13.6	13.4	13.5	13.1	13.6	12.5	12.8
対前年度伸率(%)	△ 0.8	△ 6.1	6.4	0.6	△ 5.3	△ 0.1	△ 2.5	10.8	△ 6.5	1.3
地方債	95,764,556	92,353,000	72,927,000	62,251,000	43,496,000	46,510,000	49,893,000	54,027,000	77,269,000	66,087,000
構成比(%)	11.6	11.2	8.9	7.7	5.6	6.0	6.5	6.6	9.2	7.9
対前年度伸率(%)	10.2	△ 3.6	△ 21.0	△ 14.6	△ 30.1	6.9	7.3	8.3	43.0	△ 14.5
合計	824,559,394	826,901,084	819,967,920	806,611,148	777,746,531	770,954,966	773,706,487	828,617,450	843,071,137	834,810,006
構成比(%)	100.0	100.0	100.0	100.0	100.0	100.0	100.0	100.0	100.0	100.0
対前年度伸率(%)	△ 1.6	0.3	△ 0.8	△ 1.6	△ 3.6	△ 0.9	0.4	7.1	1.7	△ 1.0

普通会計決算の推移 ②

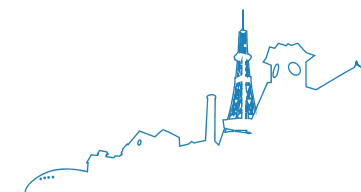


歳出目的別推移

(単位:千円)

区 分	14	15	16	17	18	19	20	21	22	23
議会費	1,877,328	1,873,154	1,861,346	1,838,144	1,772,705	1,805,606	1,783,938	1,727,428	1,657,770	2,081,960
構成比(%)	0.2	0.2	0.2	0.2	0.2	0.2	0.2	0.2	0.2	0.3
対前年度伸率(%)	△ 1.1	△ 0.2	△ 0.6	△ 1.2	△ 3.6	1.9	△ 1.2	△ 3.2	△ 4.0	25.6
総務費	51,948,382	54,933,639	50,421,455	51,985,966	50,920,202	55,784,208	57,782,147	87,161,917	65,182,536	56,357,451
構成比(%)	6.4	6.7	6.2	6.5	6.6	7.3	7.5	10.5	7.8	6.8
対前年度伸率(%)	△ 9.3	5.7	△ 8.2	3.1	△ 2.1	9.6	3.6	50.8	△ 25.2	△ 13.5
民生費	218,641,249	235,170,447	245,737,138	255,838,841	255,739,310	260,937,082	267,831,184	276,175,150	315,448,817	333,279,759
構成比(%)	26.8	28.7	30.1	31.9	33.1	34.0	34.7	33.4	37.9	40.5
対前年度伸率(%)	3.8	7.6	4.5	4.1	△ 0.0	2.0	2.6	3.1	14.2	5.7
衛生費	59,794,778	55,343,116	52,844,687	50,659,216	50,758,769	45,881,489	46,548,935	48,366,387	47,544,784	44,651,050
構成比(%)	7.3	6.7	6.5	6.3	6.6	6.0	6.0	5.9	5.7	5.4
対前年度伸率(%)	△ 12.4	△ 7.4	△ 4.5	△ 4.1	0.2	△ 9.6	1.5	3.9	△ 1.7	△ 6.1
労働費	1,697,483	1,724,764	1,812,104	1,718,179	1,381,808	1,274,074	1,280,879	2,361,143	3,626,471	3,359,061
構成比(%)	0.2	0.2	0.2	0.2	0.2	0.2	0.2	0.3	0.4	0.4
対前年度伸率(%)	29.6	1.6	5.1	△ 5.2	△ 19.6	△ 7.8	0.5	84.3	53.6	△ 7.4
農林水産業費	1,868,833	4,135,129	1,667,072	1,211,478	1,138,060	1,483,938	959,538	924,119	862,304	641,869
構成比(%)	0.2	0.5	0.2	0.2	0.1	0.2	0.1	0.1	0.1	0.1
対前年度伸率(%)	△ 8.0	121.3	△ 59.7	△ 27.3	△ 6.1	30.4	△ 35.3	△ 3.7	△ 6.7	△ 25.6
商工費	90,657,228	78,146,691	79,824,873	82,623,469	86,396,899	81,282,695	79,388,217	95,519,976	86,245,663	91,311,658
構成比(%)	11.1	9.5	9.8	10.3	11.2	10.6	10.3	11.6	10.4	11.1
対前年度伸率(%)	1.2	△ 13.8	2.1	3.5	4.6	△ 5.9	△ 2.3	20.3	△ 9.7	5.9
土木費	180,357,083	162,956,323	157,771,781	139,406,042	120,857,246	120,558,725	113,115,033	109,867,775	111,743,169	106,787,706
構成比(%)	22.1	19.9	19.3	17.4	15.6	15.7	14.7	13.3	13.4	13.0
対前年度伸率(%)	△ 0.8	△ 9.6	△ 3.2	△ 11.6	△ 13.3	△ 0.2	△ 6.2	△ 2.9	1.7	△ 4.4
消防費	23,280,028	20,916,190	21,359,813	20,496,614	20,183,587	20,618,731	20,827,536	19,738,933	18,422,681	20,425,998
構成比(%)	2.9	2.6	2.6	2.6	2.6	2.7	2.7	2.4	2.2	2.5
対前年度伸率(%)	△ 0.1	△ 10.2	2.1	△ 4.0	△ 1.5	2.2	1.0	△ 5.2	△ 6.7	10.9
教育費	76,040,315	71,918,005	70,703,132	66,809,286	64,490,193	60,969,809	61,045,921	66,800,472	62,814,416	62,915,461
構成比(%)	9.3	8.8	8.7	8.3	8.3	7.9	7.9	8.1	7.5	7.6
対前年度伸率(%)	△ 5.0	△ 5.4	△ 1.7	△ 5.5	△ 3.5	△ 5.5	0.1	9.4	△ 6.0	0.2
災害復旧費	0	1,875	234,186	208,000	21,162	0	0	0	46,364	0
構成比(%)	0.0	0.0	0.0	0.0	0.0	0.0	0.0	0.0	0.0	0.0
対前年度伸率(%)	皆減	皆増	12,389.9	△ 11.2	△ 89.8	皆減	-	-	皆増	皆減
公債費	92,586,426	112,204,862	112,593,229	108,102,654	99,917,074	99,383,353	102,182,401	99,092,182	100,266,785	85,358,085
構成比(%)	11.3	13.7	13.8	13.5	12.9	12.9	13.3	12.1	12.1	10.4
対前年度伸率(%)	3.5	21.2	0.3	△ 4.0	△ 7.6	△ 0.5	2.8	△ 3.0	1.2	△ 14.9
諸支出金	17,627,372	20,375,148	19,216,081	21,936,685	19,766,058	18,456,871	18,548,169	18,931,517	19,336,159	16,180,401
構成比(%)	2.2	2.5	2.4	2.7	2.6	2.4	2.4	2.3	2.3	2.0
対前年度伸率(%)	△ 29.7	15.6	△ 5.7	14.2	△ 9.9	△ 6.6	0.5	2.1	2.1	△ 16.3
前年度繰上充用金	0	0	0	0	0	0	0	0	0	0
構成比(%)	0.0	0.0	0.0	0.0	0.0	0.0	0.0	0.0	0.0	0.0
対前年度伸率(%)	-	-	-	-	-	-	-	-	-	-
合計	816,376,505	819,699,343	816,046,897	802,834,574	773,343,073	768,436,581	771,293,898	826,666,999	833,197,919	823,350,459
構成比(%)	100.0	100.0	100.0	100.0	100.0	100.0	100.0	100.0	100.0	100.0
対前年度伸率(%)	△ 1.7	0.4	△ 0.4	△ 1.6	△ 3.7	△ 0.6	0.4	7.2	0.8	△ 1.2

普通会計決算の推移 ③

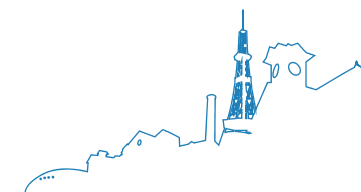


歳出性質別推移

(単位:千円)

区分	14	15	16	17	18	19	20	21	22	23
人件費	119,125,717	118,153,593	114,546,736	114,131,396	112,000,193	112,936,099	112,219,748	109,067,268	103,850,832	101,587,311
構成比(%)	14.6	14.4	14.0	14.2	14.5	14.7	14.5	13.2	12.5	12.3
対前年度伸率(%)	△ 5.5	△ 0.8	△ 3.1	△ 0.4	△ 1.9	0.8	△ 0.6	△ 2.8	△ 4.8	△ 2.2
うち職員給	88,222,635	85,915,310	85,033,344	84,332,469	82,057,436	80,593,818	77,995,904	73,996,744	70,499,933	68,675,061
構成比(%)	10.8	10.5	10.4	10.5	10.6	10.5	10.1	9.0	8.5	8.3
対前年度伸率(%)	△ 5.9	△ 2.6	△ 1.0	△ 0.8	△ 2.7	△ 1.8	△ 3.2	△ 5.1	△ 4.7	△ 2.6
扶助費	130,498,873	145,483,881	155,140,666	160,136,812	162,580,076	168,926,564	174,142,822	189,493,259	223,056,273	237,715,074
構成比(%)	16.0	17.8	19.0	20.0	21.0	22.0	22.6	22.9	26.8	28.9
対前年度伸率(%)	7.2	11.5	6.6	3.2	1.5	3.9	3.1	8.8	17.7	6.6
公債費	91,976,290	111,756,589	112,157,503	107,594,003	99,400,038	98,948,609	101,732,148	98,651,204	99,774,839	84,863,389
構成比(%)	11.3	13.6	13.8	13.4	12.8	12.9	13.2	11.9	12.0	10.3
対前年度伸率(%)	3.5	21.5	0.4	△ 4.1	△ 7.6	△ 0.5	2.8	△ 3.0	1.1	△ 14.9
物件費	70,498,738	68,310,566	73,292,203	70,994,789	67,845,369	68,561,050	65,661,145	71,288,746	71,350,556	73,671,529
構成比(%)	8.6	8.3	9.0	8.8	8.8	8.9	8.5	8.6	8.6	8.9
対前年度伸率(%)	2.6	△ 3.1	7.3	△ 3.1	△ 4.4	1.1	△ 4.2	8.6	0.1	3.3
維持補修費	26,020,404	26,827,545	25,916,774	24,958,462	20,543,207	23,226,635	21,922,952	22,044,122	23,904,124	24,135,101
構成比(%)	3.2	3.3	3.2	3.1	2.7	3.0	2.8	2.7	2.9	2.9
対前年度伸率(%)	△ 0.6	3.1	△ 3.4	△ 3.7	△ 17.7	13.1	△ 5.6	0.6	8.4	1.0
補助費等	68,272,709	72,539,248	73,765,022	72,965,545	76,371,199	75,330,326	76,461,064	108,135,033	75,865,972	75,464,635
構成比(%)	8.4	8.8	9.0	9.1	9.9	9.8	9.9	13.1	9.1	9.2
対前年度伸率(%)	△ 8.5	6.2	1.7	△ 1.1	4.7	△ 1.4	1.5	41.4	△ 29.8	△ 0.5
積立金	936,381	4,159,146	1,653,306	1,924,967	1,859,340	2,526,069	3,144,219	2,767,232	11,468,010	2,142,731
構成比(%)	0.1	0.5	0.2	0.2	0.2	0.3	0.4	0.3	1.4	0.3
対前年度伸率(%)	△ 9.2	344.2	△ 60.2	16.4	△ 3.4	35.9	24.5	△ 12.0	314.4	△ 81.3
投資及びひ出資金	2,602,093	1,358,004	4,326,385	4,692,428	4,291,276	4,724,126	4,362,532	4,931,463	4,968,728	4,904,807
構成比(%)	0.3	0.2	0.5	0.6	0.6	0.6	0.6	0.6	0.6	0.6
対前年度伸率(%)	4.1	△ 47.8	218.6	8.5	△ 8.5	10.1	△ 7.7	13.0	0.8	△ 1.3
貸付金	96,940,361	93,892,024	91,990,375	93,191,111	96,033,646	89,388,683	82,619,204	97,068,677	87,690,639	90,604,146
構成比(%)	11.9	11.5	11.3	11.6	12.4	11.7	10.8	11.8	10.5	11.0
対前年度伸率(%)	0.9	△ 3.1	△ 2.0	1.3	3.1	△ 6.9	△ 7.6	17.5	△ 9.7	3.3
繰出金	50,912,149	56,809,707	56,928,511	61,522,984	61,758,465	55,467,976	57,145,559	50,311,056	53,922,312	57,529,227
構成比(%)	6.2	6.9	7.0	7.7	8.0	7.2	7.4	6.1	6.5	7.0
対前年度伸率(%)	△ 2.9	11.6	0.2	8.1	0.4	△ 10.2	3.0	△ 12.0	7.2	6.7
前年度繰上充用金	0	0	0	0	0	0	0	0	0	0
構成比(%)	0.0	0.0	0.0	0.0	0.0	0.0	0.0	0.0	0.0	0.0
対前年度伸率(%)	-	-	-	-	-	-	-	-	-	-
投資の経費	158,592,790	120,409,040	106,329,416	90,722,077	70,660,264	68,400,444	71,884,823	72,908,939	77,345,634	70,732,509
構成比(%)	19.4	14.7	13.0	11.3	9.1	8.9	9.3	8.8	9.3	8.6
対前年度伸率(%)	△ 8.0	△ 24.1	△ 11.7	△ 14.7	△ 22.1	△ 3.2	5.1	1.4	6.1	△ 8.6
うち人件費	4,285,086	3,448,584	3,105,955	2,451,825	2,109,266	2,174,532	2,170,969	2,094,052	2,026,097	1,731,071
構成比(%)	0.5	0.4	0.4	0.3	0.3	0.3	0.3	0.3	0.2	0.2
対前年度伸率(%)	△ 1.6	△ 19.5	△ 9.9	△ 21.1	△ 14.0	3.1	△ 0.2	△ 3.5	△ 3.2	△ 14.6
普通建設事業費	158,592,790	120,407,165	106,095,230	90,514,077	70,639,102	68,400,444	71,884,823	72,908,939	77,299,270	70,732,509
構成比(%)	19.4	14.7	13.0	11.3	9.1	8.9	9.3	8.8	9.3	8.6
対前年度伸率(%)	△ 8.0	△ 24.1	△ 11.9	△ 14.7	△ 22.0	△ 3.2	5.1	1.4	6.0	△ 8.5
災害復旧事業費	0	1,875	234,186	208,000	21,162	0	0	0	46,364	0
構成比(%)	0.0	0.0	0.0	0.0	0.0	0.0	0.0	0.0	0.0	0.0
対前年度伸率(%)	皆減	皆増	12,389.9	△ 11.2	△ 89.8	皆減	-	-	-	皆減
失業対策事業費	0	0	0	0	0	0	0	0	0	0
構成比(%)	0.0	0.0	0.0	0.0	0.0	0.0	0.0	0.0	0.0	0.0
対前年度伸率(%)	-	-	-	-	-	-	-	-	-	-
合計	816,376,505	819,699,343	816,046,897	802,834,574	773,343,073	768,436,581	771,296,216	826,666,999	833,197,919	823,350,459
構成比(%)	100.0	100.0	100.0	100.0	100.0	100.0	100.0	100.0	100.0	100.0
対前年度伸率(%)	△ 1.7	0.4	△ 0.4	△ 1.6	△ 3.7	△ 0.6	0.4	7.2	0.8	△ 1.2

普通会計決算の推移 ④

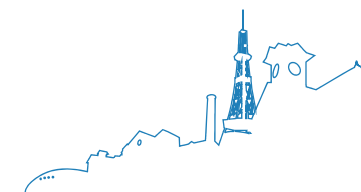


収支の推移

(単位: 千円)

年度	歳入 (A)	歳出 (B)	差引 (A) - (B) = (C)	繰越充当財源 (D)	実質収支 (C) - (D)	単年度収支 (E)	積立金 (F)	繰上償還金 (G)	積立金取崩額 (H)	実質単年度収支 (E) + (F) + (G) - (H)
14	824,559,394	816,376,505	8,182,889	6,233,956	1,948,933	878,791	1,520	960,000	0	1,840,311
15	826,901,084	819,699,343	7,201,741	4,673,481	2,528,260	579,327	3,343,517	44,202	0	3,967,046
16	819,967,920	816,046,897	3,921,023	3,215,934	705,089	△ 1,823,171	451	0	2,000,000	△ 3,822,720
17	806,611,148	802,834,574	3,776,574	2,525,540	1,251,034	677,474	189	0	0	677,663
18	777,746,531	773,343,073	4,403,458	1,836,191	2,567,267	1,316,233	103	0	0	1,316,336
19	770,954,966	768,436,581	2,518,385	1,167,440	1,350,945	△ 1,216,322	70,555	1,942	2,400,000	△ 3,543,825
20	773,708,805	771,296,216	2,412,589	1,359,361	1,053,228	△ 297,717	69,018	392,892	2,000,000	△ 1,835,807
21	828,617,450	826,666,999	1,950,451	1,470,445	480,006	△ 573,222	18,498	0	3,000,000	△ 3,554,724
22	843,071,137	833,197,919	9,873,218	7,218,711	2,654,507	2,174,501	11,979	0	300,000	1,886,480
23	834,810,006	823,350,459	11,459,547	6,658,907	4,800,640	2,146,133	11,017	0	0	2,157,150

普通会計決算の推移 ⑤



財政指標等

(単位:千円, %)

区 分	13	14	15	16	17	18	19	20	21	22	23	
基準財政需要額	366,159,482	349,659,722	332,942,929	332,973,182	334,252,772	339,518,221	334,293,725	332,723,607	324,306,855	311,442,280	316,841,573	
基準財政収入額	234,059,894	227,494,346	219,240,814	222,834,120	223,836,355	228,499,295	233,929,997	233,352,446	224,986,013	213,529,261	219,342,273	
標準財政規模	441,415,422	422,781,183	402,755,143	404,542,068	403,994,034	408,717,046	404,732,525	402,060,553	391,020,032	428,217,854	434,020,804	
財政力指数(3ヶ年平均)	0.634	0.637	0.649	0.659	0.666	0.671	0.681	0.692	0.699	0.694	0.691	
財政力指数(単年度)	0.639	0.651	0.658	0.669	0.670	0.673	0.700	0.702	0.694	0.686	0.692	
経常収支比率	85.0 (87.6)	87.0 (92.7)	89.2 (99.5)	92.8 (100.8)	92.5 (98.3)	92.0 (95.5)	95.3 (99.5)	96.6 (100.7)	97.4 (104.0)	93.0 (105.1)	94.0 (104.9)	
経常一般財源比率	98.9	98.5	99.3	99.4	100.6	101.8	100.5	100.3	100.9	91.5	183.9	
公債依存度	10.4	11.6	11.2	8.9	7.7	5.6	6.0	6.4	6.5	9.2	7.9	
一般財源の歳入総額に占める割合	60.0	59.9	62.2	62.5	62.3	63.5	62.2	61.9	58.1	59.8	57.2	
自主財源の歳入総額に占める割合	51.5	51.6	51.7	52.9	53.8	54.9	56.9	56.3	53.1	50.6	50.7	
市税の歳入総額に占める割合	32.1	32.5	31.3	31.5	32.4	34.2	36.6	36.5	33.2	32.6	33.2	
地方交付税の歳入総額に占める割合	16.1	15.1	14.0	13.7	14.0	14.5	13.2	13.0	12.3	12.2	12.0	
義務的経費の歳出総額に占める割合	40.5	41.9	45.8	46.8	47.6	48.4	49.6	50.3	48.0	51.2	51.5	
消費的経費の歳出総額に占める割合	50.2	50.8	52.6	54.2	55.2	56.8	58.4	58.4	60.5	59.3	62.3	
投資的経費の歳出総額に占める割合	20.8	19.4	14.7	13.0	11.3	9.1	8.9	9.3	8.8	9.3	8.6	
基金現在高(※土地開発基金を除く)	61,960,378	61,074,053	57,345,387	53,180,460	51,971,984	51,296,975	47,745,396	45,136,474	43,472,292	52,747,274	53,661,551	
土地開発基金現在高	69,213,859	69,841,427	70,237,035	70,956,735	71,122,591	71,466,489	71,748,156	69,440,562	66,504,044	67,027,626	67,637,430	
地方債現在高	1,036,961,817	1,072,304,123	1,079,715,297	1,064,956,786	1,042,754,206	1,008,701,503	975,853,947	943,003,263	915,999,138	910,348,029	907,815,588	
収益事業収入額(宝くじ収入;運用利益金を除く)	6,706,794	6,604,178	6,446,824	6,261,064	6,412,110	6,632,270	6,454,292	6,489,272	6,079,679	5,609,969	6,055,429	
債務負担行為額(翌年度以降支出予定額)	24,691,670	17,205,363	36,002,092	36,362,727	86,566,299	94,081,283	73,713,347	58,491,832	86,858,108	99,539,000	95,500,805	
ラスパイレース指数	103.8	103.5	102.8	100.6	99.7	98.6	99.5	100.1	101.0	100.6	100.6	
実質赤字比率						-	-	-	-	-	-	
連結実質赤字比率						-	-	-	-	-	-	
実質公債費比率					(14.0)	(14.5)	10.7	10.8	10.8	11.3	10.6	9.1
将来負担比率							156.0	156.9	147.2	137.1	115.1	101.9

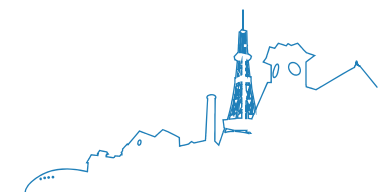
※経常収支比率についてはすべて、減債基金からの借入れを借換債とした場合の数値であり、()内は経常一般財源収入額から減税補てん債及び臨時財政対策債を除いた数値である。

※実質赤字比率、連結実質赤字比率、実質公債費比率(上段)及び将来負担比率の18年度数値は試算値である。また実質公債費比率は、財政健全化法の施行に伴い都市計画税の算入が認められるなど算定方法が変更となった。下段は変更以前の数値である。

※実質赤字比率、連結実質赤字比率の「-」は、実質赤字額もしくは連結実質赤字額がないことを意味する。

※標準財政規模について、臨時財政対策債の発行可能額は含まない数値である。

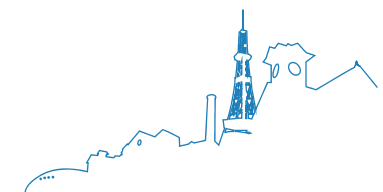
指定都市財政構造比較表 ① (平成23年度決算 普通会計ベース)



区分	札幌	仙台	さいたま	千葉	横浜	相模原市	川崎	新潟	静岡	浜松	名古屋	京都	大阪	堺	神戸	岡山	広島	北九州	福岡	指定都市平均	
概況																					
人口 (24.331住基) 人	1,904,319	1,020,241	1,223,954	937,146	3,629,257	700,923	1,388,481	802,778	713,640	791,710	2,162,154	1,382,113	2,540,873	838,675	1,512,109	691,955	1,162,032	974,691	1,422,831	1,358,941	
世帯数 (24.331住基) 世帯	979,156	462,728	523,892	413,084	1,655,322	305,402	661,467	316,463	295,430	306,876	996,234	656,672	1,311,334	368,946	705,150	299,686	523,521	461,184	687,786	627,913	
就業者総数(22.10.1国調) 人	781,291	444,108	543,576	400,288	1,616,332	330,058	598,977	371,311	343,094	390,225	997,139	680,886	1,143,389	330,697	617,122	323,200	529,794	402,863	605,607	602,629	
財政力指数(3カ年平均) %	⑬ 0.691	⑩ 0.852 ③	0.995 ⑥	0.969 ④	0.984 ④	0.984 ①	1.040 ⑰	0.695 ⑧	0.900 ⑨	0.857 ②	1.013 ⑭	0.754 ⑦	0.912 ⑫	0.830 ⑮	0.734 ⑮	0.742 ⑬	0.804 ⑱	0.689 ⑪	0.835	0.857	
経常収支比率 %	⑦ 94.0	⑬ 101.5 ⑥	92.3 ⑬	96.3 ⑦	94.0 ⑨	95.4 ⑭	96.9 ③	88.8 ⑤	91.0 ②	87.7 ⑱	99.8 ⑮	98.8 ⑰	99.5 ⑩	95.5 ⑫	96.1 ①	87.4 ⑭	96.9 ⑪	95.6 ④	90.9	94.7	
減税補てん償及び臨時債除き %	⑨ 104.9	⑱ 115.6 ④	100.2 ⑮	108.4 ⑧	102.3 ⑩	105.6 ⑥	102.1 ③	99.4 ⑤	101.6 ①	96.3 ⑫	107.7 ⑰	111.5 ⑱	111.6 ⑮	107.1 ⑫	107.7 ②	97.6 ⑮	109.3 ⑭	108.0 ⑥	102.1	105.2	
公債費比率 %	13.1	18.6	-	22.1	-	10.5	17.2	-	17.5	-	16.3	-	-	12.1	18.5	17.4	17.4	16.7	-	16.5	
起債制限比率(3カ年平均) %	-	15.4	-	20.2	-	4.2	16.3	-	14.6	-	14.4	-	-	9.7	17.4	14.3	14.1	13.5	-	14.0	
公債費負担比率 %	⑤ 16.9	⑦ 18.1 ③	15.8 ⑰	24.3 ⑧	19.4 ①	13.3 ⑭	21.0 ④	16.6 ⑨	19.8 ⑥	17.5 ⑨	19.8 ⑫	20.1 ⑮	23.1 ②	15.3 ⑱	26.4 ⑮	20.0 ⑮	21.9 ⑬	20.8 ⑱	24.6	19.7	
実質収支 千円	4,800,640	1,229,045	6,532,290	1,140,255	10,850,072	5,533,699	1,394,870	3,380,829	3,990,482	5,840,128	1,516,050	1,448,165	452,595	992,048	2,206,602	6,971,989	2,246,274	2,100,362	8,579,659	3,747,687	
実質単年度収支 千円	2,157,150	7,433,153	1,944,986	2,090,201	▲5,670,887	▲4,516,668	16,238	1,791,901	14,583	▲28,118	4,186,288	628,820	44,503	459,512	2,242,239	▲2,096,787	▲1,192,216	798,364	4,511,897	779,745	
実質赤字比率 %	-	-	-	-	-	-	-	-	-	-	-	-	-	-	-	-	-	-	-	-	
連結実質赤字比率 %	-	-	-	2.43	-	-	-	-	-	-	-	-	-	-	-	-	-	-	-	-	
実質公債費比率(3カ年平均) %	④ 9.1	⑨ 11.6 ③	5.4 ⑱	20.5 ⑱	16.3 ①	4.2 ⑦	10.9 ⑥	10.8 ⑬	12.3 ⑩	11.7 ⑮	12.0 ⑭	13.7 ⑤	10.0 ②	4.9 ⑫	12.1 ⑮	14.8 ⑰	16.0 ⑧	11.4 ⑮	15.7	11.8	
将来負担比率 %	⑥ 101.9	⑩ 147.8 ②	43.1 ⑱	268.5 ⑱	213.0 ①	27.3 ⑧	111.2 ⑨	113.7 ⑦	102.0 ④	52.9 ⑭	202.5 ⑰	237.2 ⑬	199.9 ③	52.8 ⑮	152.6 ⑤	87.8 ⑱	239.9 ⑫	166.9 ⑮	202.9	143.4	
積立金現在高 千円	53,661,551	155,226,010	35,134,468	9,478,623	29,601,758	18,950,252	35,569,680	28,049,699	30,075,320	28,800,942	37,879,768	39,335,673	151,410,010	38,091,495	49,326,994	26,685,903	17,295,655	38,688,552	27,790,434	44,792,252	
市民一人当たり 円	28,179	152,146	28,706	10,114	8,156	27,036	25,618	34,941	42,144	36,378	17,359	28,461	59,590	45,419	32,621	38,566	14,884	39,693	19,532	36,292	
地方債現在高 千円	907,815,588	735,386,471	411,035,427	819,413,035	2,481,485,082	221,576,786	966,424,601	443,885,460	392,649,669	291,025,747	1,912,122,132	1,332,098,362	2,745,021,486	330,349,598	1,281,439,724	279,074,404	1,030,463,772	955,799,372	1,395,240,175	996,437,205	
市民一人当たり 円	476,714	720,797	335,826	874,371	683,745	316,121	696,030	552,937	550,207	367,591	876,254	963,813	1,080,346	393,895	847,452	403,313	886,777	980,618	980,609	683,548	
人口10万人当たり一般行政職員数(23.4.1現在) 人	① 367.8	⑦ 424.2 ⑤	409.4 ⑨	438.1 ②	385.4 ⑩	440.6 ⑰	539.6 ⑬	478.4 ⑧	436.0 ⑥	415.2 ⑮	534.7 ⑱	542.1 ⑱	669.8 ④	402.6 ⑮	533.3 ⑮	464.9 ⑫	469.5 ⑭	496.5 ③	392.9	465.3	
人口10万人当たり総職員数 人	⑦ 753.6	⑬ 953.4 ④	738.9 ⑧	782.0 ⑥	751.1 ①	645.9 ⑭	986.2 ⑫	927.7 ⑮	888.7 ③	726.4 ⑱	1,173.9 ⑮	1,025.4 ⑱	1,505.1 ⑤	746.6 ⑰	1,038.0 ⑨	844.6 ⑮	998.8 ⑩	877.5 ②	680.6	897.1	
ラスパイレ指数(23.4.1現在) ⑫	100.6	⑨ 101.5 ⑧	101.7 ⑮	100.8 ①	103.8 ⑭	100.4 ②	103.7 ⑰	99.0 ⑤	103.0 ⑱	98.0 ③	103.5 ⑮	99.9 ⑮	100.2 ⑱	98.2 ⑦	101.9 ⑱	101.1 ⑬	100.5 ④	103.1 ⑥	102.3	101.2	

※平成23年度普通会計に算入されるものは、一般会計、土地区画整理会計(東雁来区画整備事業分を除く)、母子寡婦福祉資金貸付会計、基金会計(国民健康保険支払準備基金、介護給付費準備基金を除く)である。
 ※○内の数字は、指数及び比率について、望ましい方からの順位を示している。ラスパイレ指数は、指数の高い順に順位を示している。

指定都市財政構造比較表 ② (平成23年度決算 普通会計ベース)



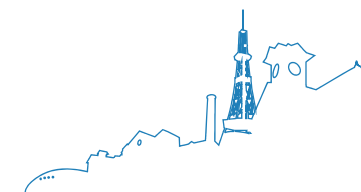
区分	札幌	仙台	さいたま	千葉	横浜	相模原市	川崎	新潟	静岡	浜松	名古屋	京都	大阪	堺	神戸	岡山	広島	北九州	福岡	指定都市平均	
歳入総額	千円 834,810,006	591,222,527	447,097,454	370,882,807	1,422,051,638	253,882,464	581,117,607	363,813,235	282,844,154	294,593,011	1,021,910,802	765,828,272	1,651,156,490	354,988,375	748,719,154	264,433,970	584,793,474	526,807,285	782,562,847	639,132,399	
一般財源等	千円 477,475,005	315,513,587	292,329,694	236,350,856	927,335,042	155,177,278	353,539,059	213,201,111	191,262,863	204,205,284	630,857,131	401,554,524	905,032,693	202,302,265	451,861,467	184,507,215	318,925,379	290,974,976	408,012,417	376,864,097	
歳入に占める割合 (一般財源等比率)	% ⑫ 57.2	⑪ 53.4	④ 65.4	⑥ 63.7	⑤ 65.2	⑧ 61.1	⑨ 60.8	③ 58.6	② 67.6	⑦ 69.3	⑬ 61.7	⑭ 52.4	⑮ 54.8	⑩ 57.0	① 80.4	⑯ 69.8	⑰ 54.5	⑱ 55.2	⑲ 52.1	61.1	
市税収入	千円 277,127,577	158,485,457	217,599,558	170,414,716	705,469,201	107,783,767	287,127,225	117,832,875	124,815,702	125,048,519	486,146,846	248,619,923	636,066,246	132,616,382	269,848,203	109,152,196	199,907,808	159,792,114	268,264,013	252,743,070	
市民1人当たり	円 332	268	487	459	496	425	494	324	441	424	476	325	385	374	360	413	342	303	343	393	
歳入に占める割合	% ⑮ 33.2	⑯ 26.8	③ 48.7	⑤ 45.9	⑦ 49.6	② 42.5	⑩ 49.4	⑥ 32.4	⑧ 44.1	④ 42.4	⑭ 47.6	⑩ 32.5	⑪ 38.5	⑫ 37.4	⑨ 36.0	⑭ 41.3	⑰ 34.2	⑱ 30.3	⑲ 34.3	39.3	
市税収入率	% ⑩ 95.0	⑯ 93.5	⑭ 94.3	⑱ 93.2	① 97.9	④ 94.3	⑫ 96.6	⑰ 94.9	⑬ 93.8	② 94.4	③ 97.8	⑦ 97.2	⑮ 95.8	⑩ 95.0	⑯ 95.6	⑦ 94.0	⑤ 95.8	⑥ 96.2	⑥ 96.1	95.3	
地方交付税	千円 100,375,842	88,912,241	7,892,174	14,605,563	24,210,034	7,806,997	1,619,035	46,408,303	14,893,525	23,885,993	7,882,051	63,993,452	54,194,825	21,875,162	73,743,222	31,982,684	40,460,018	59,904,300	41,459,142	38,194,977	
歳入に占める割合	% ⑯ 12.0	⑯ 15.0	④ 1.8	⑦ 3.9	⑤ 1.7	① 3.0	⑱ 0.3	⑧ 12.8	⑩ 5.3	② 8.1	⑬ 0.8	⑥ 8.4	⑩ 3.3	⑫ 6.2	⑭ 9.8	⑪ 12.1	⑮ 6.9	⑨ 11.4	⑨ 5.3	6.7	
臨時財政対策債	千円 45,000,000	27,168,800	19,864,314	23,689,136	66,000,000	13,000,000	15,578,000	20,692,200	17,282,400	15,850,000	40,393,000	40,936,000	86,076,000	19,870,400	43,487,000	17,500,000	32,018,900	29,549,000	39,561,000	32,290,324	
減税補てん債	千円 0	0	0	0	0	0	0	0	0	0	0	0	0	0	0	0	0	0	0	0	0
経常一般財源	千円 389,841,541	195,326,610	232,782,884	188,682,896	748,597,356	122,186,369	293,277,996	173,763,767	147,074,184	161,020,244	514,935,343	317,810,941	710,949,814	164,814,864	360,164,832	149,783,026	249,196,407	226,763,187	321,398,234	298,335,289	
市民1人当たり	円 467	330	521	509	526	481	505	478	520	547	504	415	431	464	481	566	426	430	411	474	
歳出総額	千円 823,350,459	572,186,497	434,231,606	367,677,948	1,395,594,378	247,369,927	575,601,008	356,484,048	274,340,719	286,662,348	1,017,765,026	759,489,311	1,649,897,264	351,950,473	742,317,803	255,593,827	579,636,018	521,462,942	771,171,614	630,672,806	
市民1人当たり	円 986	968	971	991	981	974	991	980	970	973	996	992	999	991	991	967	991	990	985	984	
性質別構成比																					
義務的経費比率	% ⑩ 0.0	① 37.2	⑦ 49.6	⑬ 53.1	⑪ 52.1	⑧ 50.3	⑮ 54.3	② 43.5	④ 49.5	⑥ 48.0	⑯ 54.5	⑮ 50.5	⑱ 59.1	⑭ 53.5	⑰ 57.9	⑫ 57.8	⑰ 52.7	⑤ 48.5	③ 47.0	48.4	
投資的経費比率	% ⑯ 0.0	⑤ 16.2	④ 17.4	⑮ 9.3	⑩ 11.7	⑦ 15.6	③ 14.2	① 18.2	① 18.8	① 18.8	⑰ 8.3	⑱ 8.5	⑨ 5.5	⑬ 12.6	⑩ 10.5	⑭ 12.1	⑦ 9.8	⑦ 14.2	⑫ 10.7	12.2	
その他経費比率	% 100.0	46.6	33.0	37.6	36.2	34.1	31.5	38.3	31.7	33.2	37.2	41.0	35.4	33.9	31.6	30.1	37.5	37.3	42.3	39.4	
下水道事業	千円 21,311,566	12,310,431	7,323,991	10,137,002	53,502,759	3,619,000	16,725,950	13,326,329	8,908,285	6,674,086	38,378,030	23,479,231	31,359,872	9,098,432	7,208,467	10,727,440	21,491,265	7,251,253	23,109,765	17,154,903	
市民1人当たり	円 26	21	16	27	38	14	29	37	31	23	38	31	19	26	10	41	37	14	30	27	
交通事業	千円 13,679,360	18,876,919	-	-	21,028,505	-	1,291,064	-	-	-	31,276,668	16,206,231	12,733,420	-	9,607,656	-	-	177,777	15,901,993	14,077,959	
市民1人当たり	円 16	32	-	-	15	-	2	-	-	-	31	21	8	-	13	-	-	0	20	16	
病院事業	千円 6,066,737	2,530,678	1,579,026	4,128,436	6,957,812	-	7,270,476	2,629,451	3,829,926	2,391,138	5,409,232	-	9,765,218	16,075,000	-	1,507,787	5,711,365	4,343,242	-	5,346,368	
市民1人当たり	円 7	4	4	11	5	-	13	7	14	8	5	-	6	45	-	6	10	8	-	10	
国民健康保険	千円 19,400,847	6,402,417	9,720,758	7,321,254	34,631,750	8,438,000	12,650,000	5,462,999	5,308,428	5,352,525	21,837,765	14,766,329	42,878,647	8,057,312	13,584,740	6,522,405	-	13,054,073	16,741,203	14,007,303	
市民1人当たり	円 23	11	22	20	24	33	22	15	19	18	21	19	26	23	18	25	-	25	21	21	

※ ○内の数字は、指数及び比率について、望ましい方からの順位を示している。

※ 性質別歳出の各経費の内訳は次のとおりである。

・義務的経費：人件費、扶助費、公債費 ・投資的経費：普通建設事業費、災害復旧事業費、失業対策事業費 ・その他経費：物件費、維持補修費、補助費、積立金、投資及び出資金、貸付金、繰出金

主な特別会計決算の推移 ①



土地区画整理会計

(単位:千円)

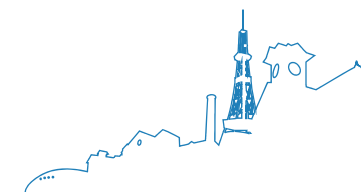
年度	歳入 (A)	歳出 (B)	歳入歳出 差引残額 (A) - (B) = (C)	翌年度へ 繰り越すべき財源 (D)	実質収支 (C) - (D)	左の処分内訳	
						基金へ積立	翌年度へ繰越
14	10,465,640	10,456,470	9,169	0	9,169	0	9,169
15	10,115,694	10,115,694	0	0	0	0	0
16	8,089,819	8,089,819	0	0	0	0	0
17	8,078,315	8,078,315	0	0	0	0	0
18	6,612,662	6,612,662	0	0	0	0	0
19	6,182,334	6,182,334	0	0	0	0	0
20	5,361,321	5,361,321	0	0	0	0	0
21	3,873,842	3,873,842	0	0	0	0	0
22	2,664,900	2,664,900	0	0	0	0	0
23	2,384,161	2,384,161	0	0	0	0	0

国民健康保険会計

(単位:千円)

年度	歳入 (A)	歳出 (B)	歳入歳出 差引残額 (A) - (B) = (C)	翌年度へ 繰り越すべき財源 (D)	実質収支 (C) - (D)	左の処分内訳	
						基金へ積立	翌年度へ繰越
14	137,997,078	140,906,400	△ 2,909,322	0	△ 2,909,322	0	△ 2,909,322
15	156,972,286	157,732,240	△ 759,954	0	△ 759,954	0	△ 759,954
16	163,528,435	166,492,938	△ 2,964,503	0	△ 2,964,503	0	△ 2,964,503
17	177,107,944	177,841,896	△ 733,952	0	△ 733,952	0	△ 733,952
18	189,312,500	197,085,858	△ 7,773,358	0	△ 7,773,358	0	△ 7,773,358
19	197,831,766	203,985,061	△ 6,153,295	0	△ 6,153,295	0	△ 6,153,295
20	183,129,247	184,759,431	△ 1,630,184	0	△ 1,630,184	0	△ 1,630,184
21	181,155,646	181,155,646	0	0	0	0	0
22	184,767,579	184,767,579	0	0	0	0	0
23	193,949,425	191,589,425	2,360,000	0	2,360,000	2,360,000	0

主な特別会計決算の推移 ②



老人医療会計

(単位:千円)

年度	歳入 (A)	歳出 (B)	歳入歳出 差引残額 (A) - (B) = (C)	翌年度へ 繰り越すべき財源 (D)	実質収支 (C) - (D)	左の処分内訳	
						基金へ積立	翌年度へ繰越
14	171,670,079	172,752,024	△ 1,081,945	0	△ 1,081,945	0	△ 1,081,945
15	173,679,908	174,126,244	△ 446,336	0	△ 446,336	0	△ 446,336
16	174,822,807	175,380,768	△ 557,961	0	△ 557,961	0	△ 557,961
17	175,886,314	177,699,659	△ 1,813,345	0	△ 1,813,345	0	△ 1,813,345
18	171,536,523	173,164,162	△ 1,627,639	0	△ 1,627,639	0	△ 1,627,639
19	171,568,327	174,006,271	△ 2,437,944	0	△ 2,437,944	0	△ 2,437,944
20	18,121,654	17,987,055	134,599	0	134,599	0	134,599
21	460,895	167,072	293,824	0	293,824	0	293,824
22	333,875	253,243	80,632	0	80,632	0	80,632

後期高齢者医療会計

(単位:千円)

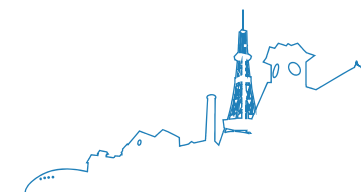
年度	歳入 (A)	歳出 (B)	歳入歳出 差引残額 (A) - (B) = (C)	翌年度へ 繰り越すべき財源 (D)	実質収支 (C) - (D)	左の処分内訳	
						基金へ積立	翌年度へ繰越
20	16,706,449	16,329,759	376,690	0	376,690	0	376,690
21	17,756,699	17,291,957	464,743	0	464,743	0	464,743
22	19,126,277	18,584,471	541,806	0	541,806	0	541,806
23	19,621,319	19,018,885	602,433	0	602,433	0	602,433

介護保険会計

(単位:千円)

年度	歳入 (A)	歳出 (B)	歳入歳出 差引残額 (A) - (B) = (C)	翌年度へ 繰り越すべき財源 (D)	実質収支 (C) - (D)	左の処分内訳	
						基金へ積立	翌年度へ繰越
14	66,564,495	66,860,669	△ 296,174	0	△ 296,174	0	△ 296,174
15	71,195,129	71,006,548	188,581	0	188,581	188,581	0
16	76,247,947	75,805,314	442,632	0	442,632	442,632	0
17	79,491,212	78,873,174	618,038	0	618,038	618,038	0
18	82,815,935	81,141,492	1,674,443	0	1,674,443	1,674,443	0
19	87,496,174	85,810,252	1,685,922	0	1,685,922	1,685,922	0
20	89,182,812	87,704,873	1,477,938	0	1,477,938	1,477,938	0
21	94,136,688	93,897,308	239,380	0	239,380	239,380	0
22	98,955,420	98,561,638	393,782	0	393,782	393,782	0
23	102,957,556	102,949,754	7,802	0	7,802	7,802	0

企業会計決算の推移 ①



病院事業会計

(単位:千円)

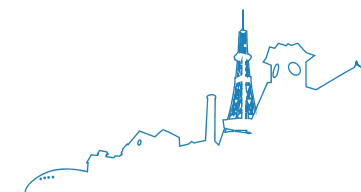
年度	収益的			資本的			未処分利益剰余金、 又は △未処理欠損金	累積資金 過不足	企業債残高
	収入	支出	差引	収入	支出	差引			
14	20,758,213	22,048,009	△ 1,289,796	1,879,613	2,295,198	△ 415,585	△ 12,779,861	1,512,356	35,632,533
15	20,857,151	21,883,235	△ 1,026,085	1,551,728	1,993,685	△ 441,957	△ 13,806,560	1,895,300	34,483,823
16	20,455,543	21,261,782	△ 806,238	1,376,090	1,928,213	△ 552,123	△ 14,613,117	2,319,796	32,981,376
17	20,876,731	21,538,866	△ 662,135	1,552,725	2,124,782	△ 572,057	△ 15,275,874	2,811,481	31,674,738
18	20,386,290	21,191,963	△ 805,673	1,864,472	2,588,012	△ 723,540	△ 16,082,304	2,934,868	30,496,942
19	20,249,773	21,114,471	△ 864,698	2,610,707	3,349,717	△ 739,010	△ 16,948,810	2,956,990	30,042,225
20	20,236,740	21,088,394	△ 851,654	1,971,304	2,784,950	△ 813,646	△ 17,801,262	3,051,080	28,778,199
21	21,508,799	21,662,052	△ 153,253	1,950,522	2,940,389	△ 989,867	△ 17,953,080	3,660,776	27,171,520
22	22,683,577	22,088,947	594,629	2,025,037	3,028,635	△ 1,003,599	△ 17,359,237	5,016,544	25,644,240
23	23,010,334	22,784,817	225,517	3,151,485	4,235,411	△ 1,083,927	△ 17,136,147	5,961,335	25,165,567

中央卸売事業会計

(単位:千円)

年度	収益的			資本的			未処分利益剰余金、 又は △未処理欠損金	累積資金 過不足	企業債残高
	収入	支出	差引	収入	支出	差引			
14	2,002,403	2,286,155	△ 283,752	5,265,252	5,849,475	△ 584,223	2,983,196	6,583,500	13,623,725
15	1,969,836	2,360,516	△ 390,680	2,950,578	3,848,209	△ 897,631	2,471,059	6,091,521	15,330,943
16	2,095,801	3,499,131	△ 1,403,331	3,324,428	4,350,790	△ 1,026,362	915,217	5,426,407	17,565,718
17	2,022,350	2,436,640	△ 414,290	6,194,719	7,483,956	△ 1,289,237	263,962	4,620,539	21,359,278
18	1,955,523	4,406,477	△ 2,450,954	3,485,614	4,471,645	△ 986,031	△ 2,327,922	3,907,361	23,392,393
19	2,291,378	2,999,697	△ 708,319	622,202	2,406,092	△ 1,783,890	△ 3,030,546	2,619,736	22,853,079
20	1,905,781	2,777,400	△ 871,619	0	754,186	△ 754,186	△ 3,904,207	2,116,234	22,144,799
21	1,763,646	2,528,629	△ 764,983	0	1,194,215	△ 1,194,215	△ 4,673,666	1,170,809	21,254,576
22	1,811,824	2,426,007	△ 614,183	890,692	1,032,010	△ 141,318	△ 5,287,983	1,413,042	20,225,386
23	1,922,191	2,323,359	△ 401,168	621,927	1,250,654	△ 628,726	△ 5,689,572	1,340,653	18,987,884

企業会計決算の推移 ②



軌道事業会計(平成15年度までは交通事業会計)

(単位:千円)

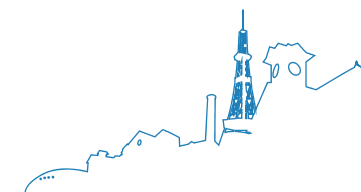
年度	収益的			資本的			未処分利益剰余金、 又は △未処理欠損金	累積資金 過不足	企業債残高
	収入	支出	差引	収入	支出	差引			
14	6,841,312	10,796,221	△ 3,954,909	1,779	525,754	△ 523,975	△ 4,645,216	△ 2,707,970	1,032,132
15	6,143,511	7,991,269	△ 1,847,758	2,014,471	272,936	1,741,535	△ 3,675,720	△ 1,136,094	759,196
16	2,814,225	2,701,754	112,471	478,557	282,292	196,265	226,868	472,498	630,324
17	1,346,696	1,392,074	△ 45,379	135,028	283,962	△ 148,934	171,330	431,908	148,581
18	1,313,242	1,305,850	7,392	243,992	427,856	△ 183,864	166,763	407,755	134,704
19	1,300,633	1,302,913	△ 2,281	326,277	449,335	△ 123,058	151,464	445,528	786,363
20	1,273,800	1,306,130	△ 32,330	279,000	374,388	△ 95,388	107,789	495,576	929,212
21	1,226,952	1,296,800	△ 69,848	265,649	347,040	△ 81,391	27,552	528,395	1,065,988
22	1,267,110	1,330,582	△ 63,471	141,000	224,818	△ 83,818	△ 42,628	544,167	1,123,527
23	1,298,508	1,325,637	△ 27,129	323,245	419,006	△ 95,762	△ 78,187	603,309	1,204,803

高速電車事業会計

(単位:千円)

年度	収益的			資本的			未処分利益剰余金、 又は △未処理欠損金	累積資金 過不足	企業債残高
	収入	支出	差引	収入	支出	差引			
14	44,112,203	59,293,228	△ 15,181,025	24,604,982	37,744,441	△ 13,139,460	△ 427,786,479	△ 3,000,153	488,258,065
15	48,293,032	57,879,161	△ 9,586,130	23,390,271	37,387,966	△ 13,997,695	△ 333,114,466	△ 3,013,154	478,314,689
16	48,180,225	54,958,051	△ 6,777,825	25,366,394	40,424,934	△ 15,058,540	△ 340,228,244	△ 2,612,085	468,221,165
17	50,168,783	51,105,967	△ 937,184	35,186,044	48,015,520	△ 12,829,476	△ 341,564,779	△ 2,309,059	453,648,477
18	50,119,375	49,360,165	759,210	30,924,688	45,183,952	△ 14,259,264	△ 341,223,211	△ 1,824,906	440,976,678
19	49,579,200	47,727,174	1,852,026	27,673,752	43,212,917	△ 15,539,165	△ 339,867,900	△ 1,390,852	428,543,618
20	48,768,367	46,041,312	2,727,055	42,699,277	59,920,073	△ 17,220,796	△ 337,616,378	△ 1,468,000	414,906,454
21	46,646,311	43,476,696	3,169,615	23,681,843	40,952,728	△ 17,270,884	△ 334,804,438	△ 1,084,283	396,940,016
22	47,014,626	42,513,803	4,500,823	21,232,135	39,443,899	△ 18,211,764	△ 330,582,777	△ 757,556	376,568,652
23	45,938,496	41,470,731	4,467,765	17,607,806	36,763,412	△ 19,155,605	△ 326,437,127	△ 503,942	358,968,517

企業会計決算の推移 ③



水道事業会計

(単位:千円)

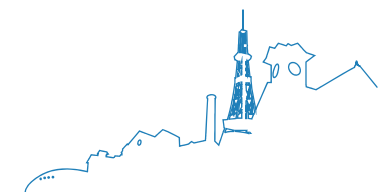
年度	収益的			資本的			未処分利益剰余金、 又は △未処理欠損金	累積資金 過不足	企業債残高
	収入	支出	差引	収入	支出	差引			
14	45,677,012	44,224,593	1,452,418	10,202,789	24,001,052	△ 13,798,263	3,680,711	9,000,787	197,355,030
15	45,617,182	43,923,192	1,693,989	8,950,390	22,660,658	△ 13,710,268	1,926,718	9,618,894	192,562,978
16	45,672,747	44,107,526	1,565,221	7,182,931	22,433,947	△ 15,251,016	1,551,427	8,832,984	185,609,479
17	45,595,608	43,767,005	1,828,603	9,301,750	24,625,923	△ 15,324,173	1,969,720	8,182,748	178,395,193
18	45,067,345	43,239,434	1,827,911	13,014,790	28,686,665	△ 15,671,874	1,333,252	7,206,167	171,497,457
19	44,655,045	41,131,959	3,523,087	5,998,362	22,385,344	△ 16,386,981	3,074,551	5,959,114	162,511,308
20	42,962,765	39,553,328	3,409,437	5,039,760	20,752,886	△ 15,713,126	3,020,468	5,319,635	152,740,021
21	42,423,197	38,104,050	4,319,147	4,858,567	20,749,172	△ 15,890,605	3,970,669	5,804,560	142,638,586
22	42,642,864	37,622,722	5,020,141	5,174,658	21,983,702	△ 16,809,045	4,593,152	4,286,450	133,204,237
23	42,566,005	35,930,902	6,635,103	4,797,888	21,367,106	△ 16,569,218	6,187,179	3,661,335	124,623,310

下水道事業会計

(単位:千円)

年度	収益的			資本的			未処分利益剰余金、 又は △未処理欠損金	累積資金 過不足	企業債残高
	収入	支出	差引	収入	支出	差引			
14	47,281,071	47,936,387	△ 655,316	29,770,789	44,573,630	△ 14,802,841	△ 23,473,402	6,718,443	368,134,231
15	47,216,885	47,207,766	9,119	27,305,596	43,832,752	△ 16,527,157	△ 24,081,370	6,158,830	365,400,378
16	46,644,624	46,190,998	453,625	27,252,622	43,870,989	△ 16,618,366	△ 24,117,423	6,072,228	359,869,846
17	44,689,467	45,171,991	△ 482,524	26,869,663	41,640,029	△ 14,770,367	△ 25,111,249	7,295,193	356,321,717
18	44,299,692	44,840,462	△ 540,770	24,203,317	39,350,917	△ 15,147,600	△ 26,044,636	8,334,330	349,573,363
19	43,726,645	44,090,678	△ 364,033	20,771,197	35,937,998	△ 15,166,801	△ 26,748,509	9,612,552	341,692,104
20	43,978,573	43,683,601	294,972	18,129,978	36,607,611	△ 18,477,633	△ 26,784,886	8,791,563	330,447,542
21	41,417,411	41,737,594	△ 320,183	19,797,796	39,189,249	△ 19,391,453	△ 27,434,857	6,303,667	318,270,845
22	41,568,311	41,041,608	526,703	16,389,560	34,975,829	△ 18,586,269	△ 27,279,157	5,957,054	307,925,768
23	41,264,975	40,619,822	645,153	15,032,424	33,219,944	△ 18,187,520	△ 27,040,978	5,826,882	298,786,925

主な第三セクター等の決算状況 (平成23年度決算)

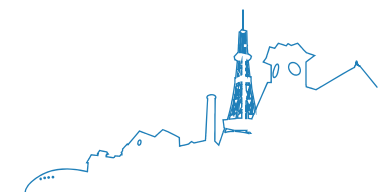


(単位:千円)

団体		本市 出資額	当期利益 (当期損失)	正味財産 /純資産	基本財産 /資本金	出資 割合	
出資比率50%以上の団体	地方公社						
	札幌市土地開発公社	20,000	21,253	3,462,641	20,000	100.0%	
	財団法人	(財)札幌国際プラザ	400,000	▲ 65,315	1,700,322	520,756	76.8%
		(財)札幌市在宅福祉サービス協会	17,000	34,263	644,969	30,000	56.7%
		(財)札幌市青少年女性活動協会	5,000	11,927	607,727	10,000	50.0%
		(財)札幌市環境事業公社	30,000	82,251	1,414,059	40,000	75.0%
		(財)札幌市公園緑化協会	20,000	▲ 10,678	598,326	40,000	50.0%
		(財)札幌市中小企業共済センター	25,000	16,966	801,604	50,000	50.0%
		(財)さっぽろ産業振興財団	16,000	▲ 15,182	169,890	30,000	53.3%
		(財)札幌産業流通振興協会	750,533	▲ 18,441	1,400,285	770,533	97.4%
		(財)札幌勤労者職業福祉センター	15,000	28,714	▲ 140,523	20,000	75.0%
		(財)パシフィック・ミュージック・フェスティバル組織委員会	100,000	28,613	432,999	136,760	73.1%
		(財)札幌市芸術文化財団	40,606	▲ 2,306	1,375,757	81,212	50.0%
		(財)札幌市体育協会	60,000	0	107,383	101,906	58.9%
		(財)さっぽろ健康スポーツ財団	10,000	56,388	1,194,388	20,000	50.0%
		(財)札幌市下水道資源公社	10,000	81,826	162,468	20,000	50.0%
		(財)札幌市住宅管理公社	5,000	▲ 428,890	246,907	10,000	50.0%
		(財)札幌市交通事業振興公社	15,000	69,142	281,801	30,000	50.0%
		(財)札幌市水道サービス協会	5,000	7,772	594,301	10,000	50.0%

団体		本市 出資額	当期利益 (当期損失)	正味財産 /純資産	基本財産 /資本金	出資 割合		
出資比率50%以上の団体	財団法人	(財)札幌市防災協会	15,000	12,281	87,193	30,000	50.0%	
		(財)札幌市生涯学習振興財団	25,000	▲ 21,038	245,497	50,000	50.0%	
	株式会社	(株)札幌花き地方卸売市場	236,000	6,118	555,386	470,000	50.2%	
		(株)札幌振興公社	391,752	▲ 181,832	3,302,763	476,752	82.2%	
		(株)札幌ドーム	550,000	232,010	2,711,943	1,000,000	55.0%	
	社会福祉法人	社会福祉法人 札幌市福祉事業団	10,000	7,233	176,019	10,000	100.0%	
	組合	札幌市森林組合	3,031	16,967	49,445	8,518	35.6%	
	出資比率25%未満の団体	財団法人	(財)北海道青少年福祉協会	1,000	▲ 1,468	14,658	3,000	33.3%
		株式会社	札幌丘珠空港ビル(株)	130,000	2,763	688,684	498,000	26.1%
			(株)札幌エネルギー供給公社	540,000	135,712	801,430	1,500,000	36.0%
(株)札幌副都心開発公社			300,000	▲ 33,494	11,148,523	870,000	34.5%	
財団法人		(財)札幌市職員福利厚生会	15,000	6,886	512,074	191,840	7.8%	
出資比率25%未満の団体	財団法人	(財)札幌市学校給食会	10,000	▲ 3,289	281,405	125,000	8.0%	
		札幌総合情報センター(株)	253,400	▲ 182,319	1,183,437	1,070,500	23.7%	
	株式会社	(株)北海道熱供給公社	600,000	57,921	5,668,336	3,025,250	19.8%	
		(株)札幌都市開発公社	123,000	77,646	3,370,055	520,000	23.7%	
		(株)札幌リゾート開発公社	200,000	6,468	1,455,272	1,020,000	19.6%	

平成22年度財務諸表 ①



(単位: 億円)

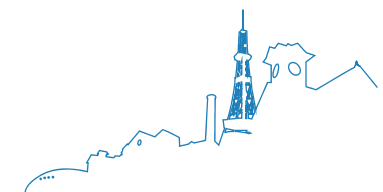
貸借対照表							
科目	普通会計	全会計	連結	科目	普通会計	全会計	連結
資産の部				負債の部			
I 公共資産	33,116	48,964	49,769	I 固定負債	10,377	18,755	19,480
有形固定資産	33,015	48,563	49,363	地方債	9,455	17,536	17,536
無形固定資産	0	299	305	関係団体	-	-	153
売却可能資産	101	101	101	長期未払金	55	55	59
II 投資等	3,423	1,716	2,067	引当金	851	1,164	1,620
投資及び出資金	2,154	202	41	その他	16	0	112
貸付金	71	71	19	II 流動負債	1,167	2,059	2,185
基金等	1,108	1,335	1,896	地方債	966	1,610	1,613
長期延滞債権	128	209	209	短期借入金	0	0	26
その他	0	0	4	未払金	8	188	257
回収不能見込額	△ 39	△ 101	△ 102	退職手当	141	175	176
III 流動資産	1,062	1,588	1,769	賞与引当金	52	68	70
現金預金	1,017	1,396	1,520	その他	0	18	42
その他	46	191	250				
IV 繰延資産	0	3	4	負債の部 計	11,544	20,815	21,665
				純資産の部	26,057	31,455	31,945
				I 国県補助金等	6,623		
				II 一般財源等	17,078		
				III 資産評価差額	2,356		
				純資産の部 計	26,057	31,455	31,945
資産合計	37,601	52,270	53,609	負債・純資産合計	37,601	52,270	53,609

普通会計の将来負担額	14,875
【内訳】普通会計地方債残高	10,457
債務負担行為支出予定額	161
公営事業地方債負担見込額	3,249
一部事務組合等地方債負担見込額	0
退職手当負担見込額	992
第三セクター等債務負担見込額	16
連結実質赤字額	0
一部事務組合等実質赤字負担額	0
基金等将来負担軽減資産	10,701
【内訳】地方債償還額等充当基金残高	1,432
地方債償還額等充当歳入見込額	2,384
地方債償還額等充当交付税見込額	6,884
(差引)普通会計が将来負担すべき実質的な負債	4,175

プライマリー・バランス	
収入総額	8,414
地方債発行額	△ 773
財政調整基金等取崩額	△ 7
支出総額	△ 8,332
地方債償還額	997
財政調整基金等積立額	17
基礎的財政収支	317

資金収支計算書			
	普通会計	全会計	連結
1 経常的収支の部			
人件費	1,059	1,375	1,578
物件費	714	1,139	1,146
社会保障給付	2,231	4,447	6,516
その他支出	1,466	2,073	2,030
支出合計	5,469	9,035	11,270
地方税	2,751	2,751	2,751
地方交付税	1,027	1,027	1,027
国県補助金等	1,812	2,718	3,606
分担金・負担金・寄附金	41	1,027	2,071
事業収入	-	1,235	1,530
その他収入	1,255	2,068	2,050
収入合計	6,886	10,825	13,036
経常的収支額	1,417	1,790	1,765
2 公共資産整備収支の部			
公共資産整備支出	673	976	982
その他支出	129	80	103
支出合計	802	1,055	1,085
国県補助金等	157	235	254
地方債発行額	260	421	431
その他収入	47	60	76
収入合計	464	716	761
公共資産整備収支額	△ 338	△ 340	△ 325
3 投資・財務的収支の部			
貸付金	859	851	841
地方債償還額	829	1,530	1,531
その他支出	375	196	310
支出合計	2,064	2,577	2,682
貸付金回収額	887	866	815
公共資産等売却収入	68	79	80
その他収入	109	605	708
収入合計	1,064	1,550	1,603
投資・財務的収入額	△ 1,000	△ 1,027	△ 1,079
翌年度繰上充用増減額	0	0	0
当年度歳計現金増減額	79	423	362
期首歳計現金残高	20	973	1,158
経費負担割合変更に伴う差額			0
期末歳計現金残高	99	1,396	1,520

平成22年度財務諸表 ②



(単位: 億円)

行政コスト計算書													
経常行政コスト	総額	(構成比)	生活インフラ 国土保全	教育	福祉	環境衛生	産業振興	消防	総務	議会	支払利息	回収不能 見込計上額	その他
人にかかるコスト	1,006	15.3%	96	193	136	109	12	149	297	12			1
人件費	867	13.1%	84	166	117	94	10	128	255	11			1
退職手当引当金繰入金	87	1.3%	7	17	12	10	1	13	26	1			0
賞与引当金繰入金	52	0.8%	4	10	7	6	1	8	16	1			0
物にかかるコスト	1,752	26.6%	755	397	92	275	50	25	153	1			5
物件費	714	10.8%	64	210	76	184	36	17	120	1			5
維持補修費	239	3.6%	222	14	0	1	0	0	1	0			
減価償却費	800	12.1%	468	173	16	90	13	8	32	0			
移転支的コスト	3,604	54.7%	178	75	2,902	288	23	3	132	3			0
社会保障給付	2,231	33.8%		22	2,203	6							
補助金等	375	5.7%	18	51	129	20	20	1	132	3			0
他会計への支出額	919	13.9%	126	0	528	261	3	2	0	0			0
他団体への公共資産整備補助金等	80	1.2%	34	2	43	0	0	0	0	0			0
その他コスト	232	3.5%	0	0	0	1	0	0	0	0	169	63	0
支払利息	169	2.6%									169		
回収不能見込計上額	63	1.0%										63	
その他行政コスト	1	0.0%	0	0	0	1	0	0	0	0			0
経常行政コスト	6,595		1,028	665	3,131	673	85	177	582	16	169	63	6
(構成比)			15.6%	10.1%	47.5%	10.2%	1.3%	2.7%	8.8%	0.2%	2.6%	1.0%	0.1%

参考	
全会計	連結
1,336	1,541
1,158	1,311
110	161
68	69
2,646	2,731
1,016	1,033
370	417
1,259	1,281
5,731	7,469
4,447	6,516
1,046	860
158	13
80	80
546	642
395	397
113	113
39	132
10,259	12,384

													一般財源 振替額	
経常収益	240		36	5	44	84	0	1	10	0	0	0	0	60
使用料・手数料	193		32	5	6	84	0	0	9	0	0	0	0	57
分担金・負担金・寄附金	47		4	0	38	0	0	0	1	0	0	0	0	3
保険料														
事業収益														
その他														
(差引) 純経常コスト	6,355		992	660	3,087	589	85	177	572	16	169	6	△ 60	

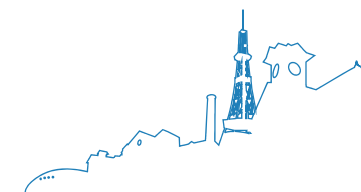
3,072	4,262
195	200
1,044	1,897
729	729
1,071	1,369
33	67
7,187	8,122

純資産変動計算書(普通会計)					
	公共資産等整備 国庫補助金等	公共資産等整備 一般財源等	その他 一般財源等	資産評価差額	純資産合計
期首純資産残高	6,633	19,704	△ 3,659	3,990	26,668
当期変動額	△ 10	309	725	△ 1,635	△ 611
純経常行政コスト			△ 6,355		△ 6,355
一般財源			5,400		5,400
補助金等受入	157		1,816		1,973
臨時損益			5		5
科目振替	△ 167	309	△ 142	0	0
資産評価替え				△ 1,635	△ 1,635
無償受贈資産受入				0	0
その他			0		0
期末純資産残高	6,623	20,012	△ 2,934	2,356	26,057

参考	
全会計	連結
31,963	32,471
△ 509	△ 526
△ 7,187	△ 8,122
5,410	5,411
2,966	3,868
5	3
0	0
△ 1,635	△ 1,635
3	3
△ 71	△ 55
31,455	31,945

- 他都市比較(総務省改定モデル採用都市との比較)
 - ・社会資本の過去及び現世代負担率(=純資産/公共資産)
78.7% (政令市平均 74.4%)
 - ・社会資本の将来世代負担率(=地方債残高/公共資産)
31.5% (政令市平均 33.5%)
 - ・歳入額対資産比率(=資産合計/歳入総額)
4.5年 (政令市平均 5.1年)
 - ・地方債償還可能年数(=地方債残高/経常的収支額)
12.9年 (政令市平均 15.0年)
※地方債発行額、基金取崩額除く
 - ・行政コスト対公共資産比率(=経常行政コスト/公共資産)
19.9% (政令市平均 18.0%)
 - ・受益者負担比率(=経常収益/経常行政コスト)
3.6% (政令市平均 5.0%)

札幌市債の発行実績



発行実績推移(過去10年間)

(単位:億円)

	H14	H15	H16	H17	H18	H19	H20	H21	H22	H23
30年債									200	100
20年債				100	100	150	250	300	100	150
15年債										150
10年債	700	200	200	300	300	300	300	300	300	300
5年債	200	300	300	300	300	200	400	300	300	300
3年債									100	0
ミニ公募(4年債)		30	20	20	20	40				0
ミニ公募(3年債)	20	20	30	30	25	20	60	60	60	60
個別債合計	920	550	550	750	745	710	1,010	960	1,060	1,060
共同債持寄額		300	420	420	420	360	300	300	300	300
合計	920	850	970	1,170	1,165	1,070	1,310	1,260	1,360	1,360

直近の発行実績

		22.11	22.12	23.2	23.3	23.5	23.7	23.8	23.9	23.11	24.2	24.3	24.4	24.6	24.7	24.8	24.9
30年債	発行額		100		100					100							
	利率		2.277%		2.318%					2.097%							
20年債	発行額							150					100				100
	利率							1.944%					1.790%				1.635%
15年債	発行額										150						
	利率										1.493%						
10年債	発行額	100						100		100	100						100
	利率	1.05%						1.02%		1.01%	1.00%						0.83%
5年債	発行額				100	100			100			100		100			
	利率				0.60%	0.47%			0.40%			0.35%		0.27%			
2年債	発行額																100
	利率																0.13%
ミニ公募(3年債)	発行額			30			30				30				30		
	利率			0.38%			0.28%				0.22%				0.15%		



SAPP_RO